

Zukunft-Trotz-Handicap e.V.

Pilotprojekt

Angehörigenfinanzierte Wohnstätte
für junge Menschen mit
Behinderung in Höhenkirchen





Die Vorstandschaft ZTH e.V.

- Andrea Hanisch, 1. Vorsitzende
- Hans-Jürgen Gerhardt, 2. Vorsitzender
- Rolf Gaertner, Schatzmeister
- Susanne Klebel, Schriftführerin
- Dr. Jochen Reichel, Pressesprecher

Wie ging es nach der Vereinsgründung weiter?

Erster Fokus

Suche nach
interessierten Parteien

Grunderwerb

Gründung Juli 2014

- Initiator für ein Wohnheim

- Welcher Personenkreis interessiert sich dafür?

- Genaue Ortskenntnis
- Verhandlungen mit der Gemeinde
- Vorsprache beim Gemeinderat

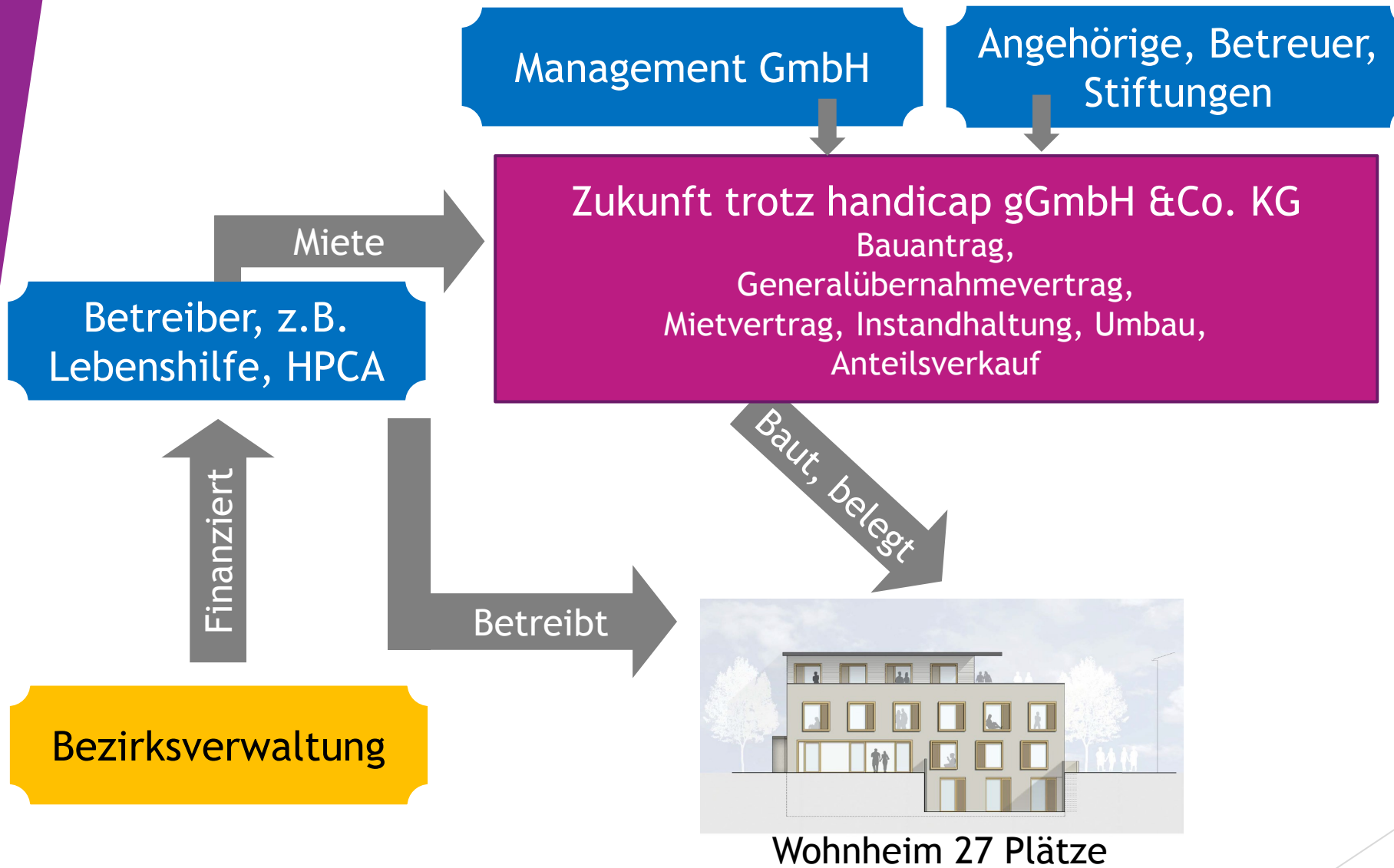
- ZTH Wohnheim Höhenkirchen gGmbH & Co. KG

Ziele und erste Aktivitäten

- ▶ Zielgruppe: Menschen mit Handicap
- ▶ Schaffung von hochwertigem Wohnraum
- ▶ Betreute wie auch ambulante (Rolf: ambulant??) Wohnform
- ▶ Inklusion und Integration
- ▶ Keine öffentlichen Mittel zur Finanzierung des Hauses
- ▶ Gründung ZTH Wohnheim gGmbH & Co. KG
- ▶ Kleine Ausschreibung für ein Architekturbüro und Vergabe

Die Kommanditisten

- ▶ Angehörige bringen zu Beginn Kapital ein
- ▶ Gesellschaft baut ein Wohnheim
- ▶ Betreiber mietet das Wohnheim, Bezirk finanziert die Miete
- ▶ Miete fließt an die Gesellschaft
- ▶ Gesellschaft bedient Fremdkapital und bildet Rücklagen
- ▶ Gewinne können nach Tilgung (ca. 20 Jahre) ausgeschüttet werden
- ▶ Gesellschafter bedienen eigene Darlehen



Zeitlicher Ablauf

- ▶ Architektenwettbewerb 2013/2014
- ▶ Grunderwerb 2014
- ▶ Spatenstich Febr. 2016
- ▶ Grundsteinlegung April 2016
- ▶ Richtfest Oktober 2016
- ▶ Betreibervertrag Juli 2016
- ▶ Verhandlungen mit dem Bezirk und Landratsamt „lange“
- ▶ Einzug der ersten Bewohner September 2017
- ▶ Eröffnungsfeier 06.10.2017

Räumliche Aufteilung

3 Geschosse plus volle Unterkellerung

Wohnfläche privat 670 qm

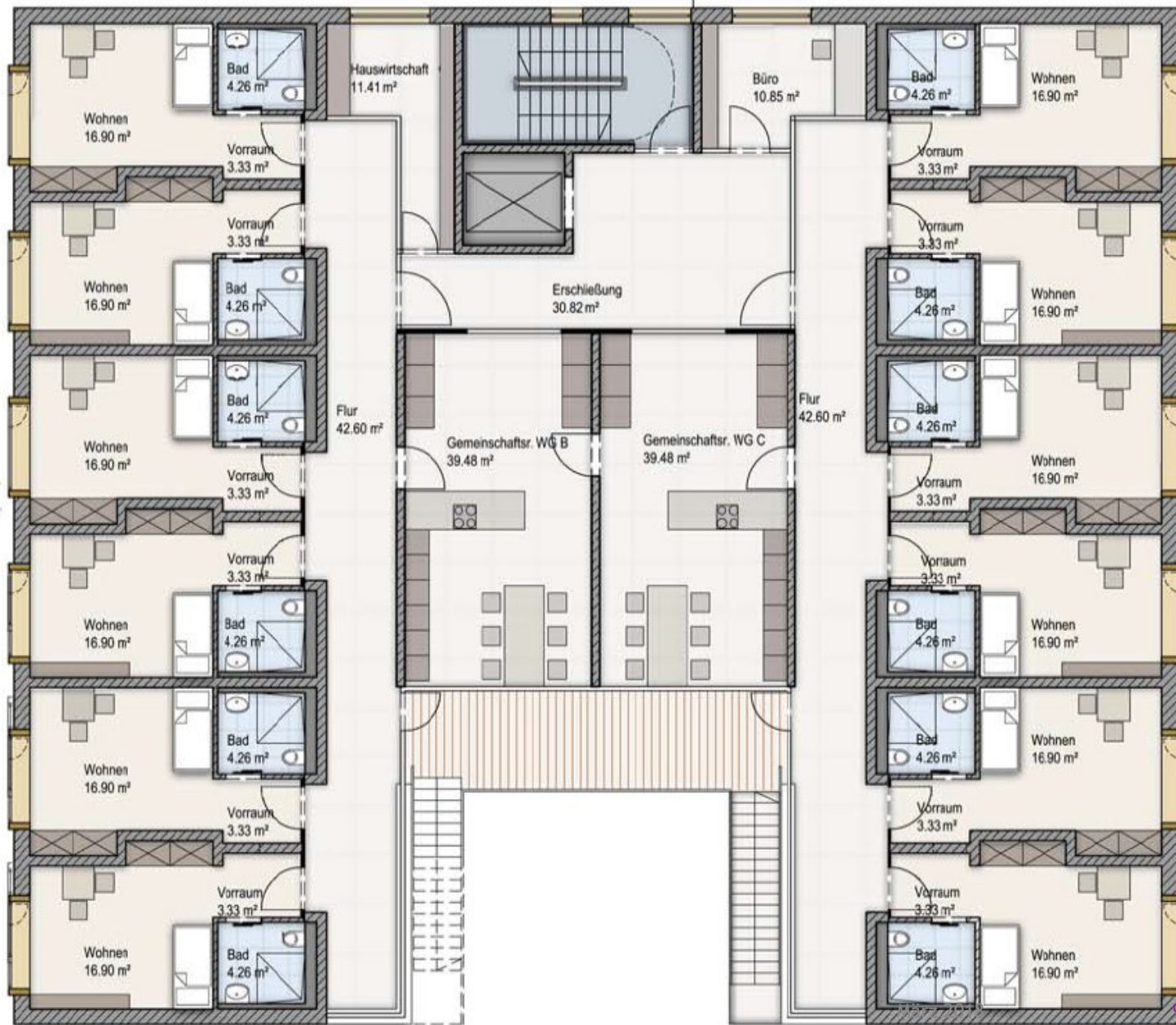
- 7 Apartments im Erdgeschoß:
 - 2 rollstuhlgerecht (je 27,6m²) nach DIN 18040-2R
 - 5 rollstuhlfreundlich (je 24,7m²) nach DIN 18040-2
- 20 Apartments in den Obergeschossen (je 24,5 m²)

Gemeinsame Flächen 627 qm

- 2 Terrassen im Erdgeschoss, 1 Terrasse im OG, 1 Dachterrasse
- 4 große Gemeinschaftsräume im EG, 1. OG und 2. OG
- Hobbyraum im UG

Zusätzliche Flächen

- Meeting/Besprechung Eltern
- Büro Verwaltung, Büro, Personal
- Abstellräume, Lagerräume, Technikräume
- Hauswirtschaft





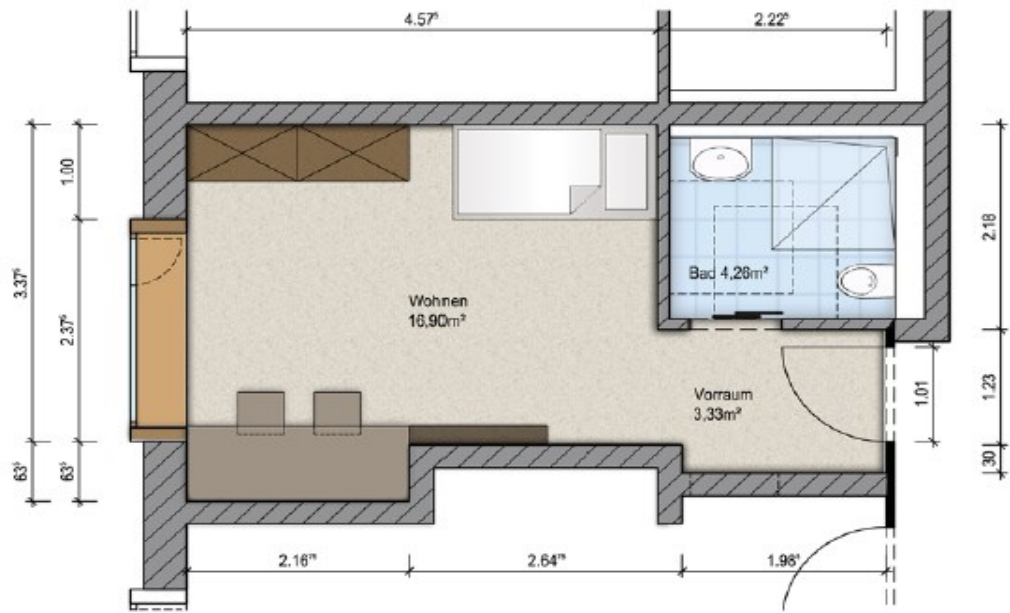






ZTH e.V. - Was sind unsere nächsten Ziele?

- ▶ Schaffung von Kooperationen mit anderen Trägern (z.B. Lebenshilfe, Pfenningparade) zur Schaffung von Arbeitsplätzen
- ▶ Vernetzung in Höhenkirchen-Siegertsbrunn und in den Landkreis
- ▶ Inklusionsarbeit mit den Vereinen und Bürgern vor Ort
- ▶ Informationsveranstaltungen zum Bundesteilhabegesetz, Erbrecht
- ▶ Kooperationen mit anderen Landkreisgemeinden - Know how- Weitergabe
- ▶ Barrierefreie Landkreisgemeinden - kommunale Gebäude, öffentliche Plätze

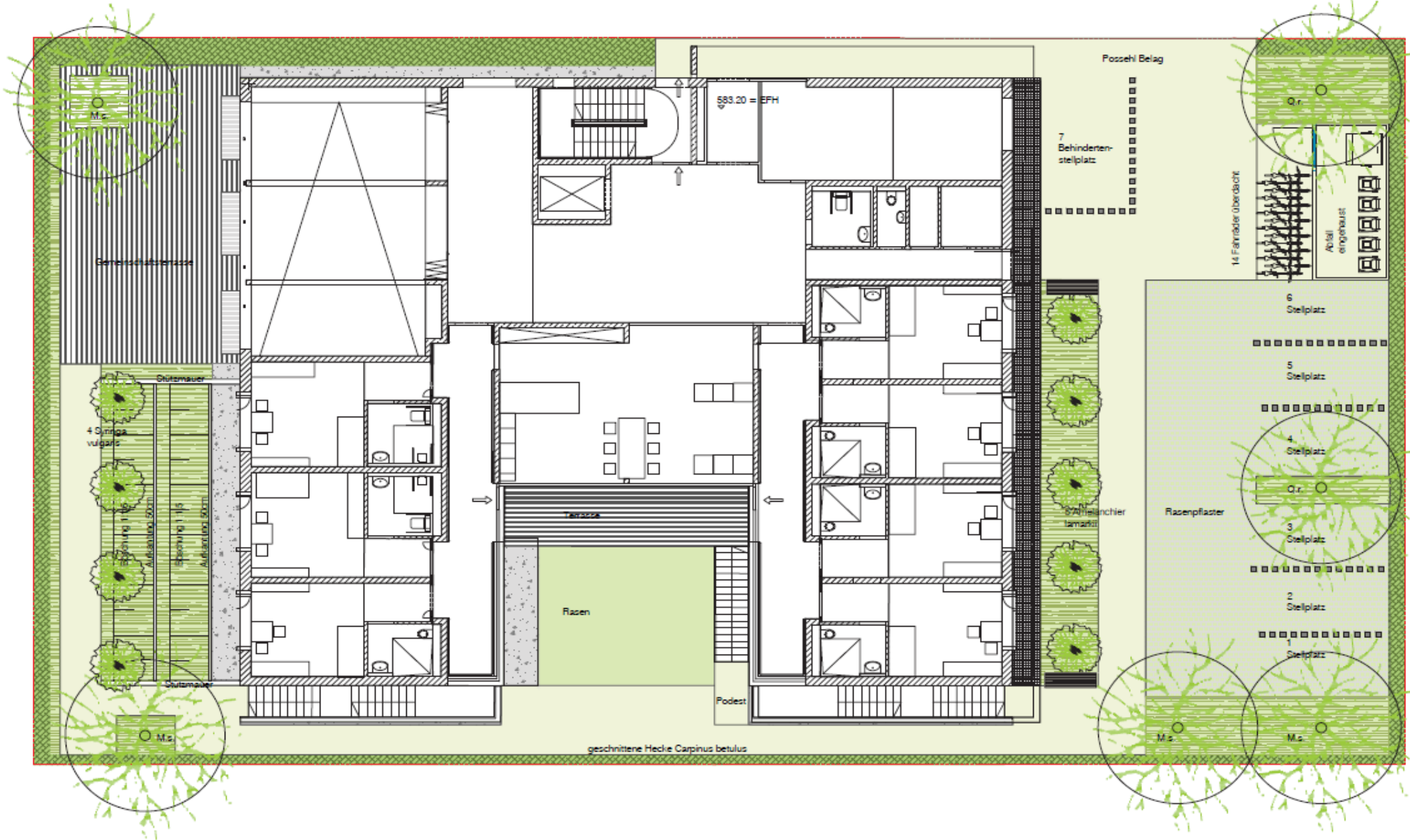


Variante 1



Variante 2

Für jeden Apartment sind verschiedene Möblierungsvarianten möglich.





Grundsteinlegung 29.04.2016





März 2018

2018-09-08 14:05:11

Ansicht von Osten Frühjahr 2017



Ansicht von Westen Frühjahr 2017



März 2018

21

ZH CY