



Vorschlag zur Beschilderung gemeindeübergreifender Radtrassen Nord-Süd durch Ottobrunn - Neubiberg: Manfallradweg einschließlich querender Trassen

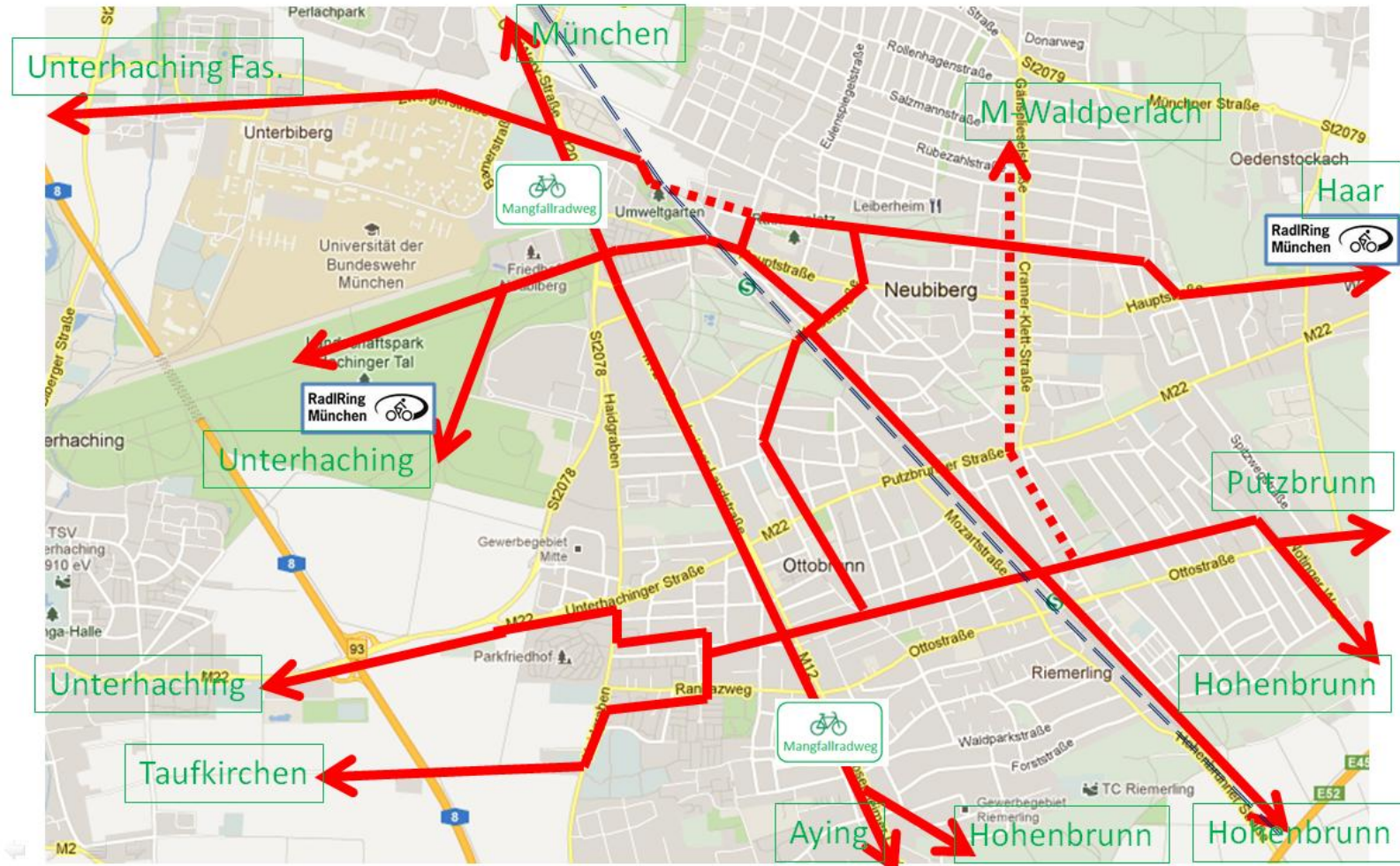
AGENDA21 Ottobrunn-Neubiberg

AK Ortsentwicklung und Verkehr

Rainer Gränzer / Fritz Seeger / Erich Schmid

06. Mai. 2012

1. Radtrassenübersicht



— Radverkehr: Haupttrasse

- - - Radverkehr: Dringender Ergänzungsbedarf

1. Abzweigung Zwergerstr. von Carl-Wery-Str.

Die Schrift, die Pfeile und die Symbole der Wegweiser sind grün in RAL - Nr. 6024.

Besondere Radwege sind:



Zwergerstr.

Carl-Wery-Str.
Äuß.-Hauptstr.

Zum Umweltgarten

Standort
Des Wegweisers

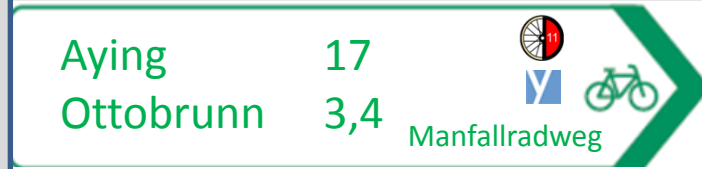
Richtung Osten

Richtung Westen



Richtung Norden

Richtung Süden

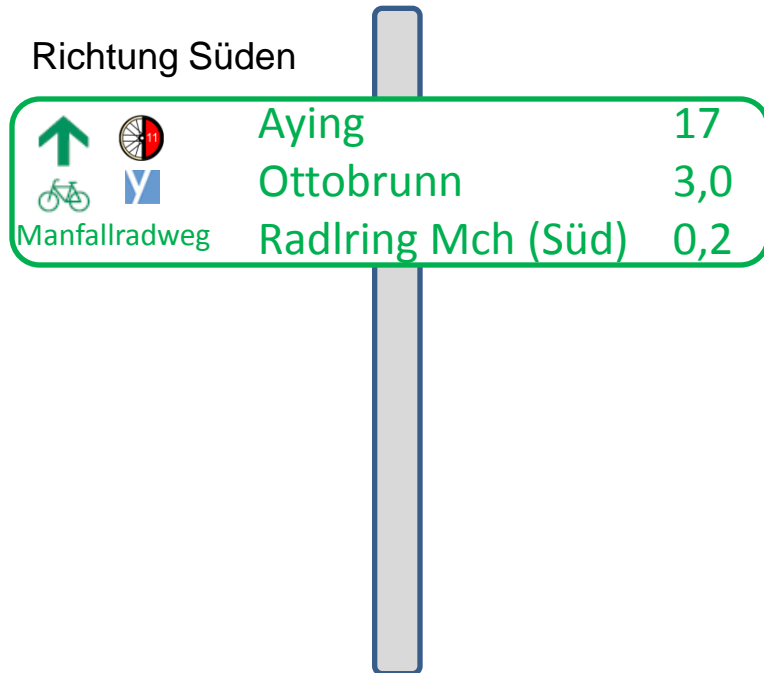


Pfeilschilder beidseitig lesbar



Münchner Radwegweiser an der Ortsgrenze zu Neubiberg nach Süden (links) und nach Norden (rechts)

2. Vor der Kreuzung vor Tunneleinfahrt an der Äußeren Hauptstr.



3. Nach der Kreuzung vor Tunneleinfahrt an der Äußeren Hauptstr.

Von Süd nach Nord



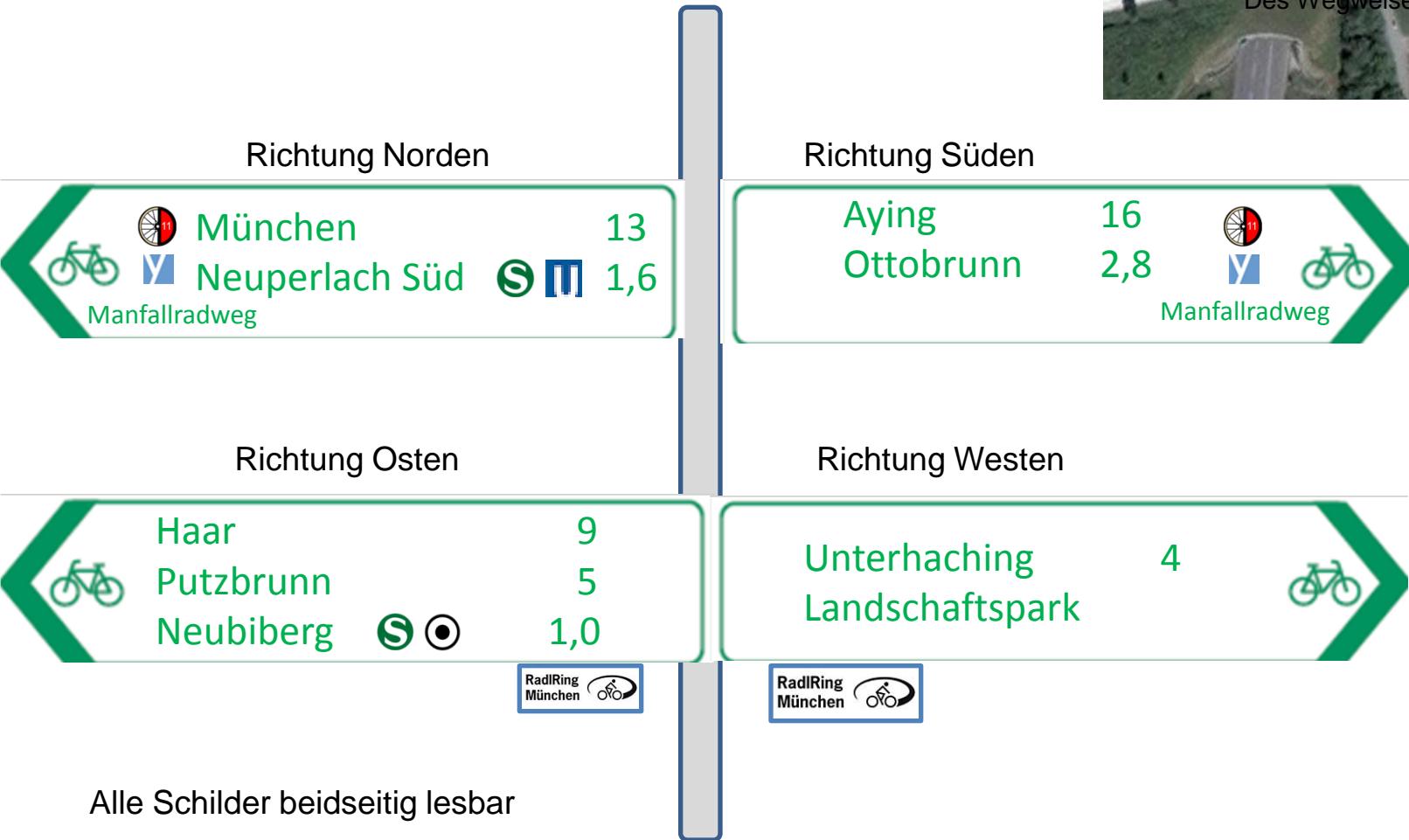
Von Nord nach Süd



Auf der Heid



4. Auf der Heid, Wegkreuzung über dem Tunnel



5 a+b. Ecke Alte Landstr. / Prof.-Messerschmitt-Str.



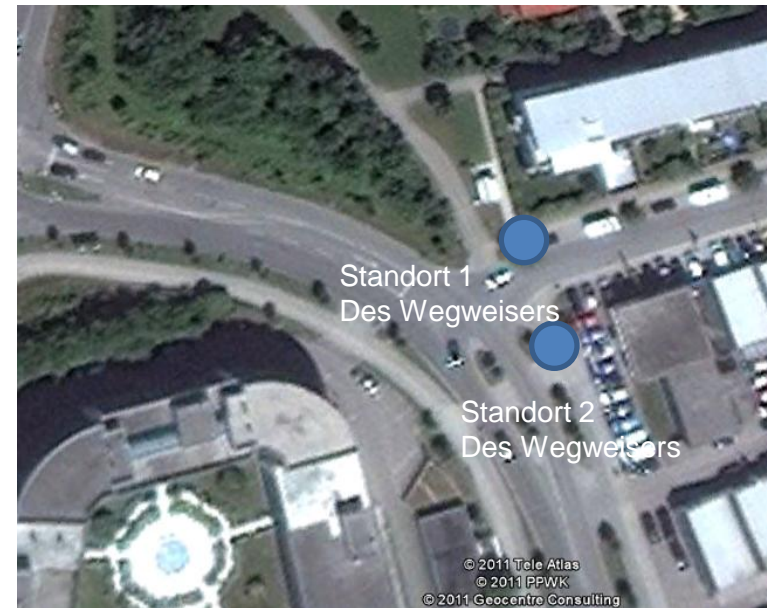
An Standort 1
Richtung Nord

und

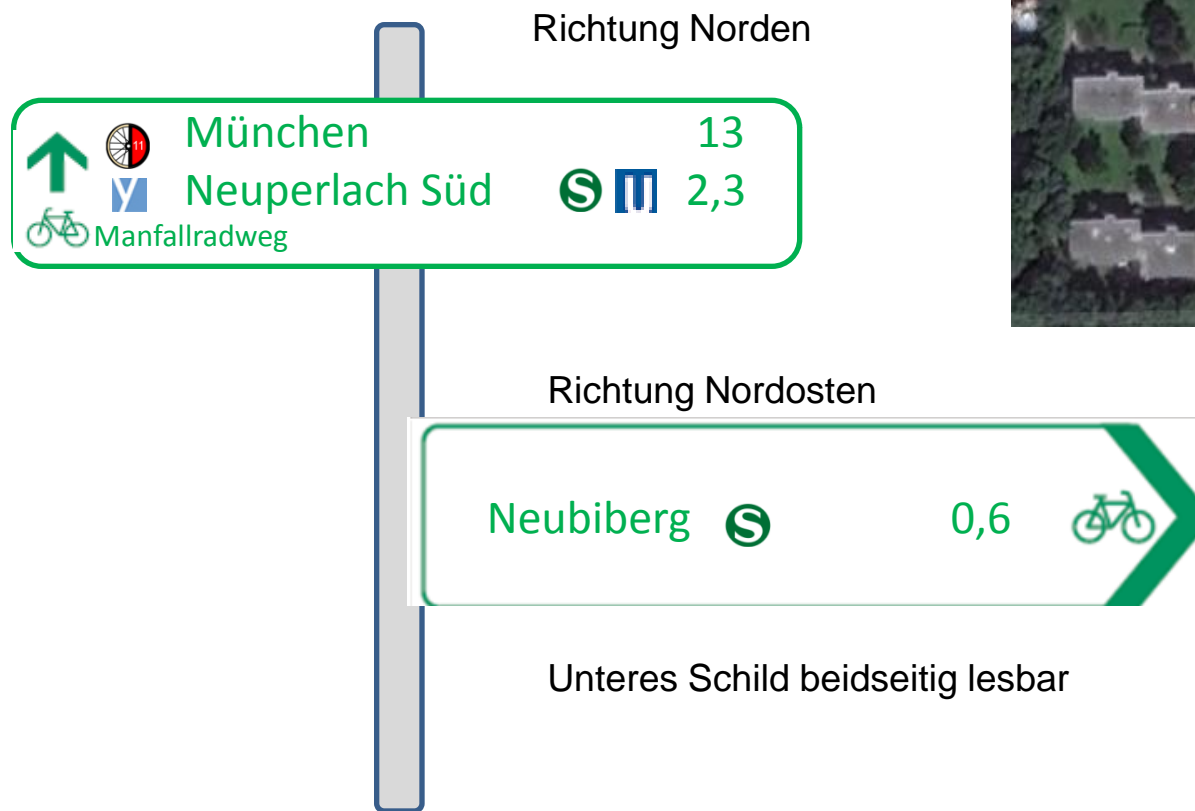


An Standort 2
Richtung Süd

Wichtig, um Radfahrer auf die richtige Straßenseite überzuleiten



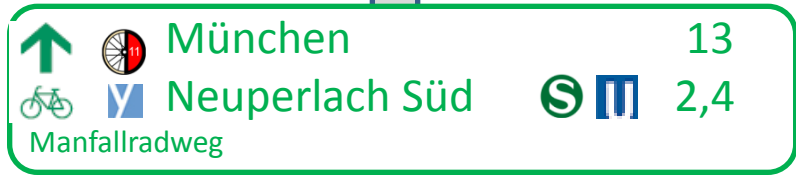
6. Rosenheimer Landstr. Abzweigung Amalienweg



7. Rosenheimer Landstr. Abzweigung Bahnhofstr.



Richtung Norden



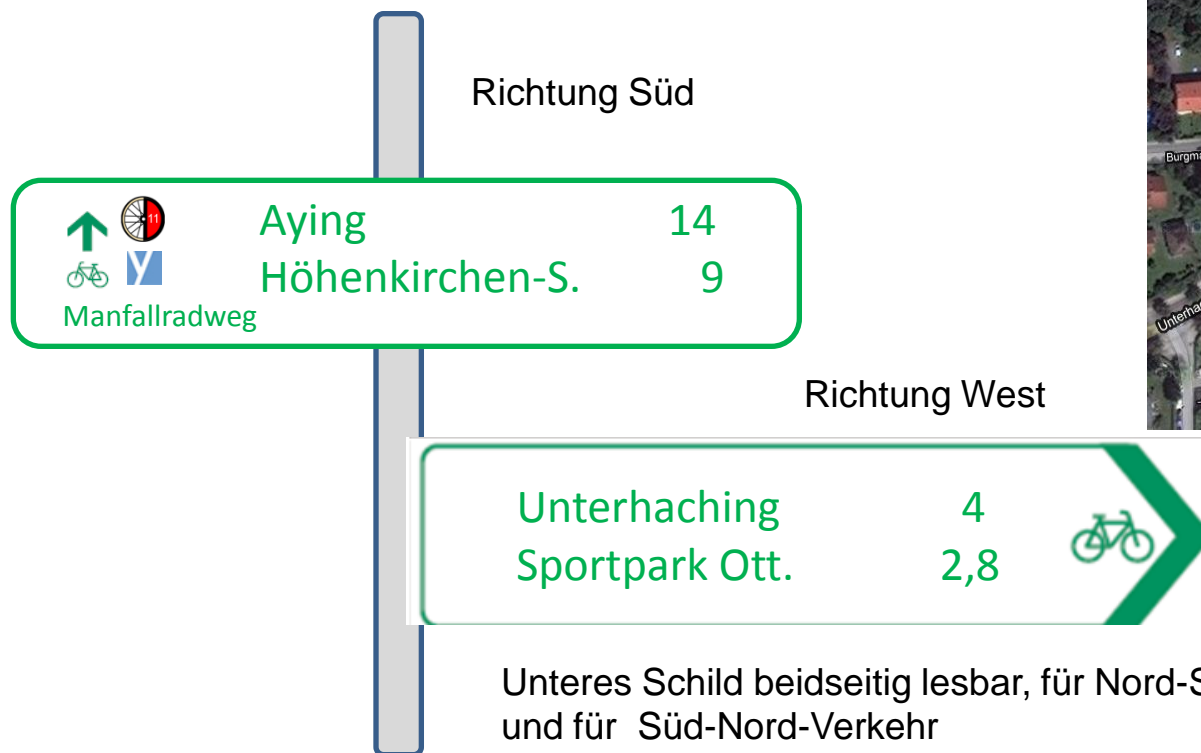
Richtung Osten



Unteres Schild beidseitig lesbar

8a. Westl. Rosenheimer Landstr /Kreuzng Putzbrunner-Unterhachinger Str.

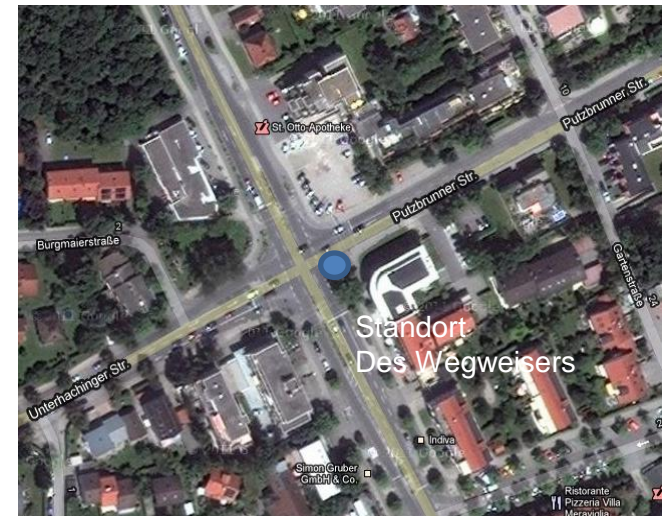
ROLA



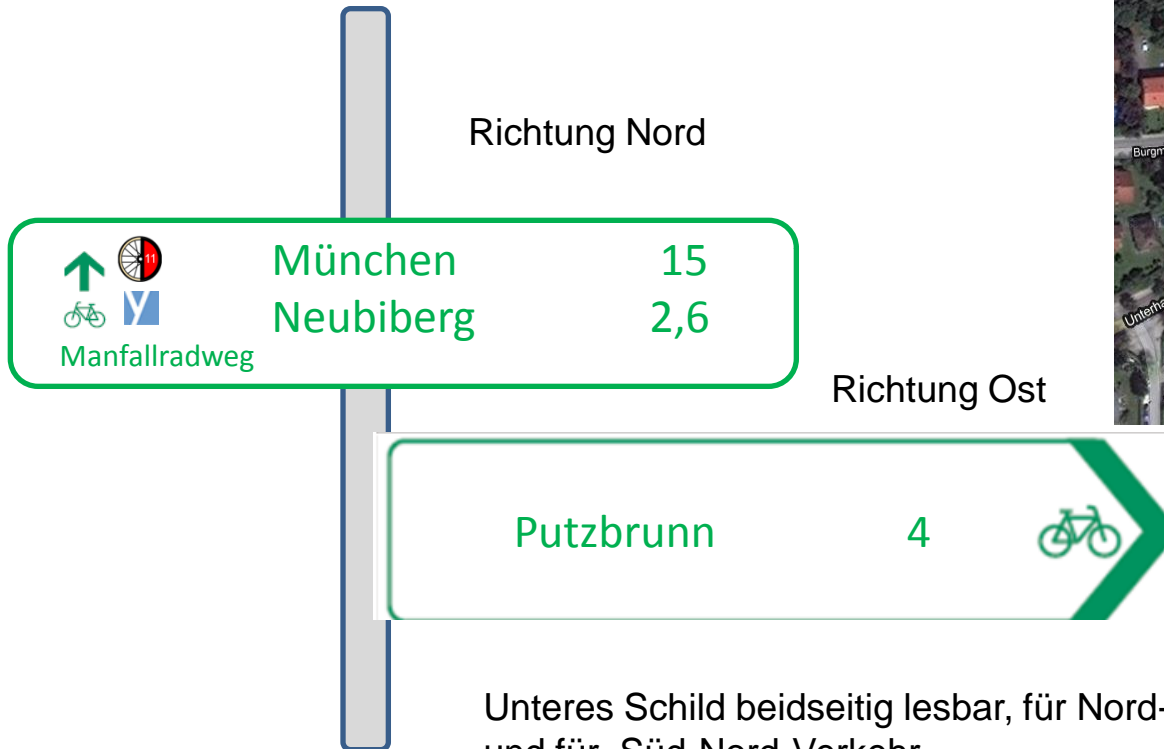
ROLA

8b. Östl. Rosenheimer Landstr /Kreuzung Putzbrunner-Unterhachinger Str.

ROLA

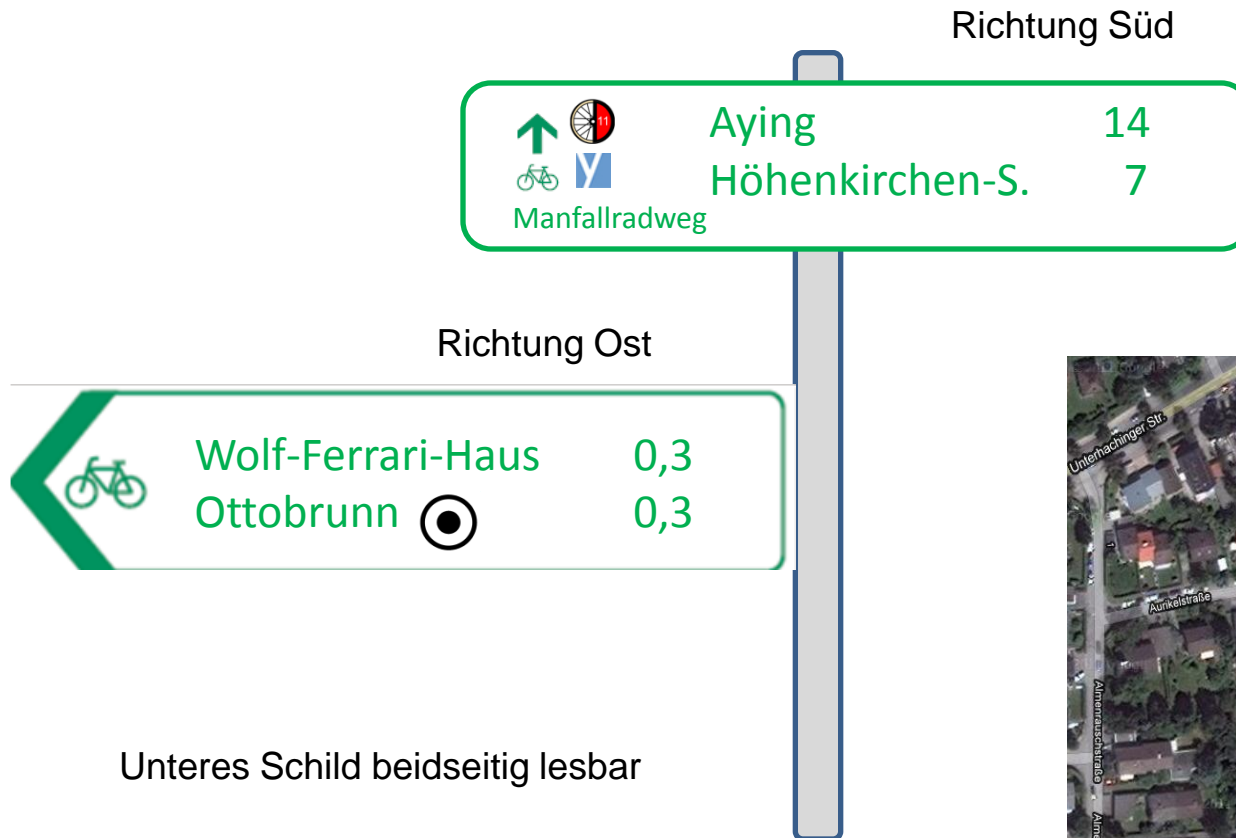


ROLA



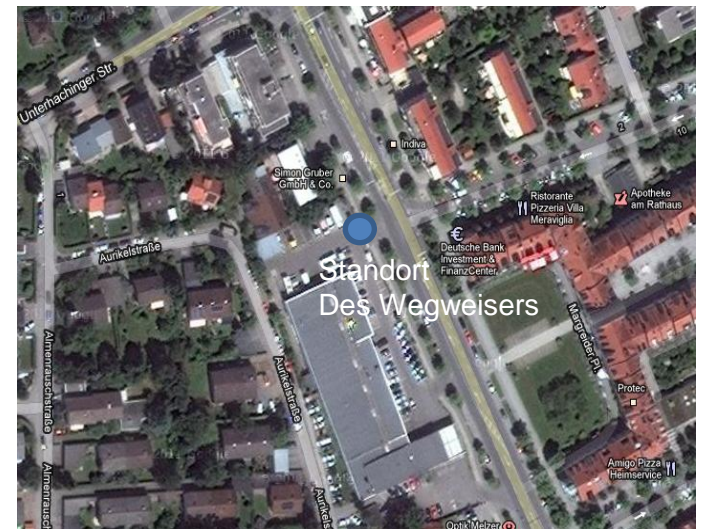
Unteres Schild beidseitig lesbar, für Nord-Süd-Verkehr und für Süd-Nord-Verkehr

9. Rosenheimer Landstraße, Abzweigung Naupliaallee



Unteres Schild beidseitig lesbar

ROLA

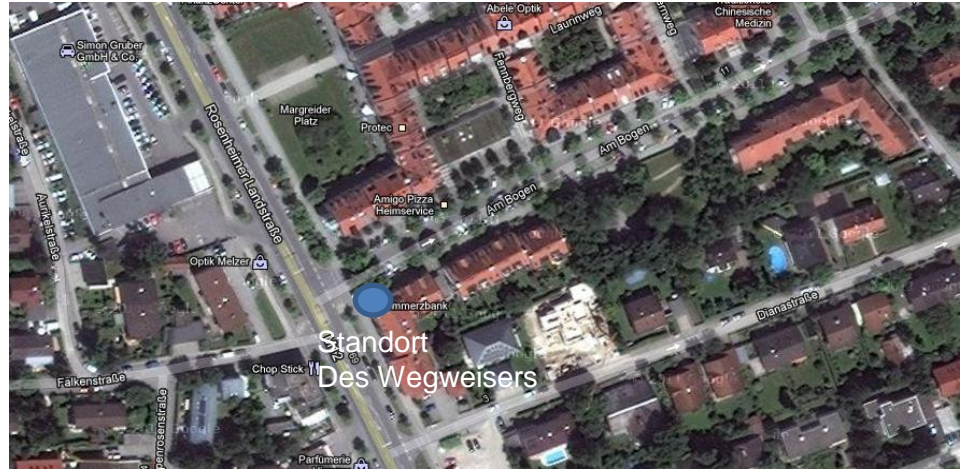


ROLA

Die Naupliaallee ist zwar für PKW Einbahnstr., für Radfahrer gibt es aber in östlicher Richtung einen gesonderten Radweg. Zu klären ist, wie die Überleitung der Radfahrer über die RoLa geregelt werden soll.

10. Rosenheimer Landstraße, Abzweigung Am Bogen

ROLA



Richtung Nord

↑	11	München	15
🚲	V	Neubiberg	2,8
Manfallradweg			

Richtung Ost

Wolf-Ferrari-Haus	0,3	🚲
Ottobrunn	0,3	

ROLA

Unteres Schild beidseitig lesbar

11a. West. Rosenheimer Landstraße / Fahrradstr. Ott.: Edelweißstr. – Nimrodstr.



Richtung Süd

	Aying	14
	Höhenkirchen-S.	7
	Manfallradweg	

Richtung Ost

	Putzbrunn	6
	Hohenbrunn	4
	Ottobrunn	1,6

Richtung West

Taufkirchen	5	
Unterhaching	4	
Sportpark Ott.	1,3	

Untere Schilder beidseitig lesbar

11b. Östl. Rosenheimer Landstraße / Fahrradstr. Ott.: Edelweißstr. – Nimrodstr.



Richtung Nord

 Manfallradweg		München	15
		Neubiberg	3,2

Richtung Est

	Taufkirchen	5
	Unterhaching	4
	Sportpark Ott.	1,3

Richtung Ost

Putzbrunn	6	
Hohenbrunn	5	
Ottobrunn	1,6	

Untere Schilder beidseitig lesbar

12 a+b. Rosenheimer Landstraße / Ranhazweg – Ottostr.

Richtung Süd
Standort 1



Richtung Nord
Standort 2



13 a+b. Rosenheimer Landstraße / Finkenstr.

Richtung Süd
Standort 1



Richtung Nord
Standort 2



14 a+b. Rosenheimer Landstraße / Rudolf-Diesel- und Robert-Kochstr.

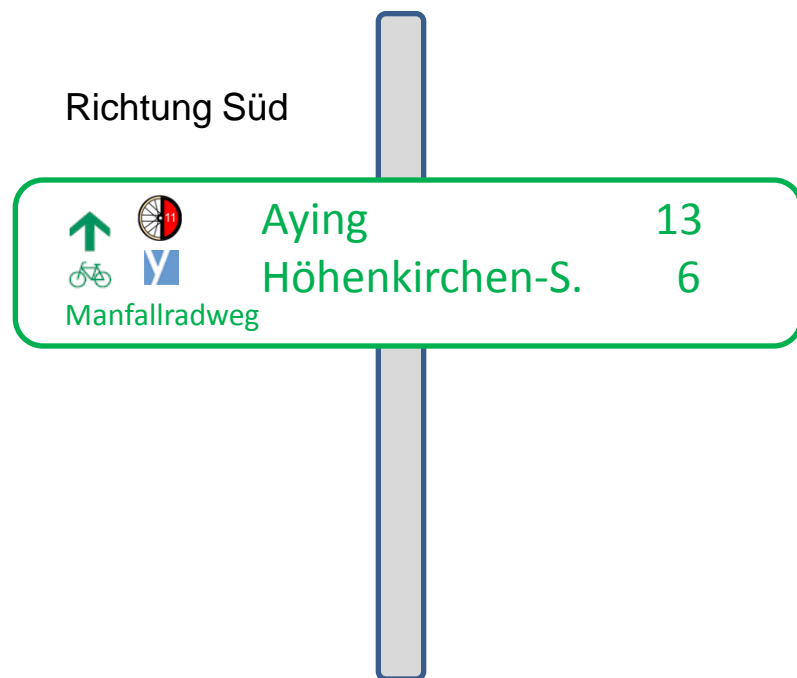
Richtung Süd
Standort 1



Richtung Nord
Standort 2



15 a. Rosenheimer Landstraße / Abzweigung Münchner Str., nach Med. Versorgungszentrum



ROLA



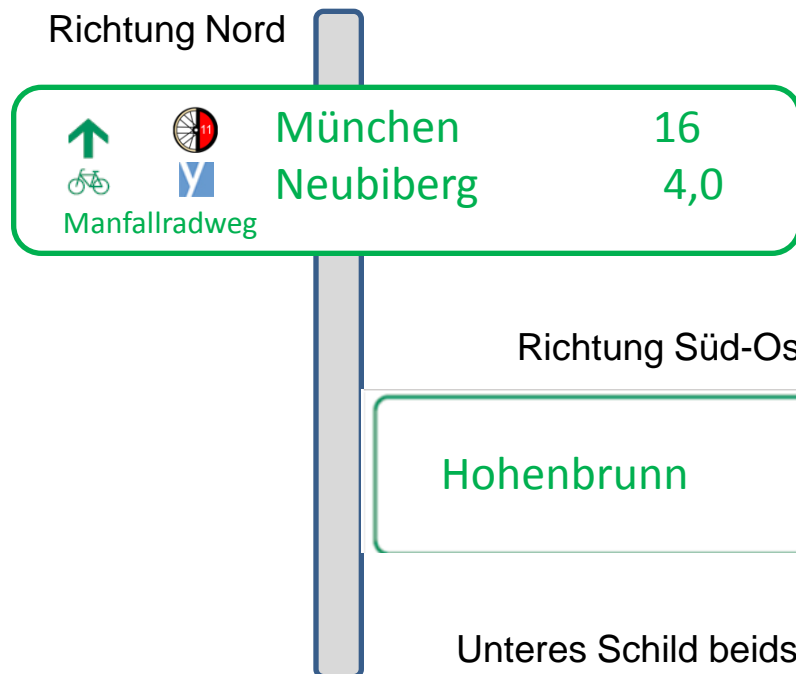
ROLA

15 b. Rosenheimer Landstraße / Abzweigung Münchner Str., nach Med. Versorgungszentrum (Münchner Str.)

ROLA



ROLA





Letzte Beschilderung in Ottobrunn Richtung Höhenkirchen, wie heute vorhanden