

Öffentlicher Nahverkehr in Ottobrunn

**Busverbindungen und
Umsteigemöglichkeiten**

Ansatz

Es wurde eine Matrix der innerörtlichen Verbindungen erstellt:

Eckpunkte der Matrix (Ausgangspunkt bzw. Zielpunkt):

Alte Landstraße,
Siemensstraße (Isarcenter)
Robert-Koch-Straße
Lilienthalstraße (IVG Businesspark)
Ottobrunn S-Bahn
Sportpark
Waldstraße

In der Matrix werden berücksichtigt:

Buslinien,
Taktzeit (Mittelwert), Fahrzeit,
Umsteigen: Umsteige-Haltestellen, gesamte Umsteigezeit
Sind mehrere Busverbindungen möglich, werden diese berücksichtigt.

Grundlage ist der offizielle MVV-Busfahrplan.

Bewertet werden folgend Kriterien:

	Taktzeit > 40 Min, Anzahl an Fahrten < 4
	Taktzeit > 60 Min, Anzahl an Fahrten < 2
	Verhältnis Fahrzeit zur Nettofahrzeit ohne Umsteigen > 3
	Bus fährt nicht mehr zu dieser Tageszeit
	Bus fährt nicht an diesen Tagen

Busverbindungen an verschiedenen Zeiten

Montag mit Freitag - Morgen von 6:00 – 9:00 Uhr
Montag mit Freitag - Tagsüber von 9:00 – 16:00 Uhr
Montag mit Freitag - Nachmittag von 16:00 – 19:00 Uhr
Montag mit Freitag - Abend von 19:00 – 23:00 Uhr
Samstag
Sonn- und Feiertag

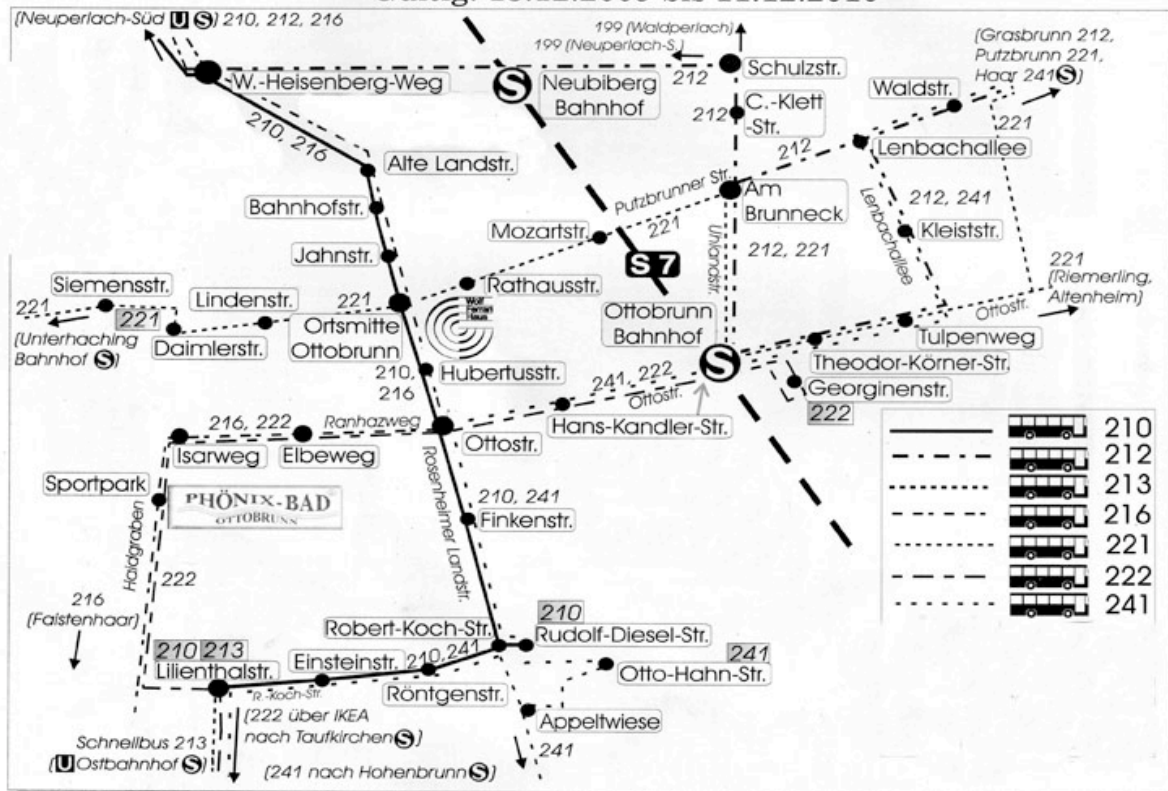
Haltestellen

Betrachtet werden Umsteigemöglichkeiten, Umsteigezeit und Umsteigewege
Für folgende Haltestellen:

Ortsmitte, Ottostraße und Am Brunneck.
Bei den Haltestellen im Bereich S-Bahnhof Ottobrunn
Umsteigen von Bus – Bus,
Umsteigen S-Bahn – Bus,
Umsteigen Bus – S-Bahn

Der Ottobrunner Fahrplan

Gültig: 13.12.2009 bis 11.12.2010



Alle Angaben ohne Gewähr

Busverbindungen

Buslinie 210: Verbindung Neuperlach-Süd (U S) - Taufkirchen, Lilienthalstr. (IVG Businesspark). Verkürzte Fahrtstrecke – von/bis Riemerling Rudolf-Diesel-Straße: – vor 6:00 Uhr, nach 22:30 Uhr , Samstag und Sonn- und Feiertage. Nord-Süd-Verbindung entlang der Rosenheimer-Landstraße. Mit einem 10 bis 20 Minuten-Takt bietet er den ganzen Tag über eine zufrieden stellende Versorgung.

Buslinie: 212: Verbindung Neuperlach-Süd (U S) – Neubiberg (S) – Ottobrunn, Brunneck - Putzbrunn – Grasbrunn. Er fährt eine verkürzte Fahrstrecke – Wendepunkt Neubiberg (S) – am Abend ab 19 Uhr, samstags und an Sonn- und Feiertagen.

Die Fahrzeiten des Busses:

Hauptverkehrszeit: (6:00 – 9:00 Uhr, 16:00 – 19: 00 Uhr) - Takt: 20 Minuten.

Tagsüber: (9:00 – 16:00 Uhr) Takt: 40 Minuten, nach 14:00 Uhr 20 Minuten.

Abend: (19:00 – 23: 00 Uhr) Takt: 20 Minuten.

Der Bus 212 fährt am Abend über den S-Bahnhof Ottobrunn. In Richtung Waldstraße fährt er während der Woche von 19:00 Uhr bis 1:06 im 30 Minuten Takt, am Wochenende im Stunden-Takt. In Gegenrichtung ist die Fahrdichte reduziert - während der Woche von 19:00 Uhr bis 23:00 im 30 Minuten Takt, am Wochenende am Samstag 2-mal und am Sonntag 1-mal.

Buslinie: 213: Direkte Anbindung des IVG-Businessparks an den Ostbahnhof München. Die Fahrzeit beträgt 18 Minuten. Bei Arbeitsbeginn (6:05 – 9:04 Uhr) fährt der Bus im 10 Minuten Takt, Tagsüber im 60 Minutentakt und bei Arbeitsende (15:00 bis 19:10 Uhr) im 10 Minuten Takt. Der Bus fährt nur von Montag bis Freitag und nicht an Feiertagen.

Die Start-Haltestelle „Lilienthalstraße“ ist mit den Buslinien 210, 222 und 241 gut an das Busnetz von Ottobrunn angebunden.

Da der Bus 213 im örtlichen Busnetz von Ottobrunn keine Rolle spielt, wurde bei dieser Untersuchung nur die Haltestelle Lilienthalstraße betrachtet.

Buslinie 216: Verbindet Faistenhaar, Höhenkirchen-Siegertsbrunn mit Neuperlach-S-Bahnhof. Im Ortsnetz Ottobrunn mit der Linienführung Alte Landstraße – Rosenheimer Landstraße – Ranhazweg – Sportpark finden im Laufe des Tages 5 Fahrten in beide Richtungen statt.

Während der Schulzeit fährt der Bus 216 zusätzlich als Schulbus eine verkürzte Strecke - Faistenhaar - Ottobrunn, Ottostraße – zu dem Gymnasium Ottobrunn und Neubiberg. Morgens zu Schulbeginn findet 1 Fahrt statt und in Gegenrichtung am Nachmittag in Gegenrichtung 3 Fahrten.

Der Bus 216 fährt auf der Rosenheimer Landstrasse parallel zum Bus 210 mit einer Zeitversetzung von 0 bis max. 6 min. Auf der Strecke Ranhazweg – Sportpark fährt er parallel zu dem Bus 222. Die Zeitversetzung beträgt hier 2 bis max. 7 min. Der Bus ist für die Fahrverbindung im Ort unbedeutend und wird bei dieser Untersuchung nicht berücksichtigt.

Buslinie 221: Der Bus verbindet Putzbrunn – Riemerling, Altenheim - Ottobrunn (S) – Ottobrunn, am Brunneck – Ortsmitte – Siemensstraße – Unterhaching (S). Bei dem letzten Fahrplanwechsel wurde die Fahrtroute geändert. Um den Ranhazweg zu entlasten wurde die Teilstrecke Ortsmitte – Ottostraße – Isarweg – Parkfriedhof – Siemensstraße gestrichen und eine direkte Verbindung Ortsmitte – Isarcenter über die Unterhachingerstraße eingeführt. Der Ortbus-Charakter ging dadurch verloren. Die Verbindung nach Unterhaching wurde verbessert.

Die Fahrzeiten sind unregelmäßig und in der Hauptverkehrszeit zu lange.

	Max-Wert	Min-Wert	Mittelwert
Morgen (6 – 9 Uhr)	58 Minuten	20 Minuten	35 Minuten
Tag (9 – 16 Uhr)	80 Minuten	26 Minuten	60 Minuten
Nachmittag (16 – 19 Uhr)	60 Minuten	40 Minuten	45 Minuten
Samstag			80 Minuten
Sonn- und Feiertag			80 Minuten

Am Abend finden keine Fahrten statt - letzte Fahrt: 18:44 Uhr (Siemensstraße)
Das Isar-Einkaufcenter (Öffnungszeit bis 20:00) wird am Abend nicht mehr angefahren

Die hohen Taktzeiten vor allen an die Wochen führen zu hohen Umsteigezeiten, so dass viele Busverbindungen nicht mehr benutzbar werden.

Der Bus 222 – Verbindung: Ottobrunn (S) (Hohenbrunn, Georgienstr.) - Sportpark – Taufkirchen, Lilienthalstr. – Taufkirchen, Ikea – Taufkirchen (S).
Der Bus fährt diese Strecke von Montag bis Samstag in den 20 Minutentakten bis 20:30 Uhr.

Der Bus 241 verbindet die Gewerbegebiete Hohenbrunn/Riemerling und IVG Businesspark mit den S-Bahn Stationen Ottobrunn, Hohenbrunn und Haar. Die Streckenführung und die Fahrzeiten richten sich nach dem Bedarf, Sie ändern sich daher im Laufe des Tages häufig.

Auf der Verbindung Robert-Koch-Straße – S-Bahn Ottobrunn liegt die Taktrate während der Hauptverkehrszeit (Morgen und Nachmittag) bei etwa 20 Minuten sonst 40 Minuten. Auf der Verlängerung in Richtung Waldstraße liegt die Taktzeit den ganzen Tag über bei etwa 40 Minuten.

In den IVG Businesspark fährt der Bus 241 nur am Morgen im 20 Minuten-Takt, Tagsüber und Nachmittag nur noch 3-mal und am Abend gar nicht mehr.
Der Bus 241 fährt am Wochenende nicht.

Busverbindungen in Ottobrunn

Montag – Freitag - Morgen 6:00 – 9:00 Uhr

	Alte Land	Isarcenter	Robert-Ko	Lilienthal	S-Bahn	Sportpark	Waldstr
Alte Land		210 - 221 TZ 0:30 FZ 0:12 Ortsmitte UZ 0:05	210 TZ 0:11 FZ 0:07	210 TZ 0:11 FZ 0:10	210 - 222 TZ 0:20 FZ 0:17 Ottostraße UZ 0:08	210 – 222 TZ 0:20 FZ 0:18 Ottostraße UZ 0:10	210,221,212 TZ 0:35 FZ 0:19 Ortsmitte Brunneck UZ 0:09
							210 - 212 TZ 0:23 FZ 0:19 Heisenbergw UZ 0:06
Isarcenter	221 - 210 TZ 0:35 FZ 0:13 Ortsmitte UZ 0:05		221 - 210 TZ 0:35 FZ 0:17 Ortsmitte UZ 0:08	221 - 210 TZ 0:35 FZ 0:20 Ortsmitte UZ 0:08	221 TZ 0:35 FZ 0:12	221, 210,222 TZ 0:35 FZ 0:28 Ortsmitte Ottostraße UZ 0:17	221 – 212 TZ 0:35 FZ 0:19 Brunneck UZ 0:07
Robert-Koch-Str	210 TZ 0:13 FZ 0:07	210 – 221 TZ 0:30 FZ 0:16 Ortsmitte UZ 0:08		210 TZ 0:11 FZ 0:03 TZ 0:20	241 TZ 0:22 FZ 0:05	210 – 222 TZ 0:21 FZ 0:12 Ottostraße UZ 0:07	210, 221, 212 TZ 0:38 FZ 0:25 Ortsmitte Brunneck UZ 0:14
				241 TZ 0:20 FZ 0:03	210 - 222 TZ 0:20 FZ 0:11 Ottostraße UZ 0:05	210 - 222 TZ 0:20 FZ 0:12 Lilienthalst UZ 0:07	241 TZ 0:52 FZ 0:10
S-Bahn	222 – 210 TZ 0:20 FZ 0:11 Ottostraße UZ 0:03	221 TZ 0:30 FZ 0:10	241 TZ 0:20 FZ 0:09	241 TZ 0:20 FZ 0:12		222 TZ 0:20 FZ 0:06	241 TZ 0:44 FZ 0:05
			222 – 210 TZ 0:20 FZ 0:16 Ottostraße UZ 0:10	222 TZ 0:20 FZ 0:08			
Sportpark	222 – 210 TZ 0:20 FZ 0:13 Ottostraße UZ 0:05	222, 210, 221 FZ 0:32 Ottostraße Ortsmitte UZ 0:23	222 – 210 TZ 0:20 FZ 0:10 Lilienthalst UZ 0:05	222 TZ 0:20 FZ 0:02	222 TZ 0:20 FZ 0:07		222 – 241 TZ 0:50 FZ 0:25 Ottobr SB UZ 0:13
			222 - 210 TZ 0:20 FZ 0:08 Ottostraße UZ 0:02				
Waldstr	212, 221, 210 TZ 0:30 FZ 0:19 Brunneck Ortsmitte UZ 0:10	212 – 221 TZ 0:30 FZ 0:14 Brunneck UZ 0:04	241 TZ 0:25 FZ 0:16	241 TZ 0:25 FZ 0:19	241 TZ 0:25 FZ 0:06	241 – 222 TZ 0:25 FZ 0:19 Ottobr SB UZ 0:07	
	212 - 210 TZ 0:23 FZ 0:19 HeisenbergW UZ 0:10		212,221,210 TZ 0:32 FZ 0:23 Brunneck Ortsmitte UZ 0:13	212,221,210 TZ 0:32 FZ 0:26 Brunneck Ortsmitte UZ 0:13	212 - 221 TZ 0:36 FZ 0:24 Brunneck UZ 0:19		

Busverbindung Werktag-Morgen

- Die Verbindungen die mit den Bussen 210 und 222 ohne Umsteigen bietet bei einem 10 bis 20 Minuten-Takt eine zufrieden stellende Versorgung.
- Der Bus 241 fährt am Morgen im 20 – 25 Minuten Takt, jedoch ist auf dem Streckenabschnitt S-Bahn Ottobrunn in Richtung Putzbrunn die Anzahl an Fahrten ausgedünnt, die Taktrate liegt hier über 40 Minuten. Diese Fahrtrouten sind daher gekennzeichnet.
- Bei den Busverbindungen mit Umsteigen an der Haltestelle Ottostraße von Bus 210 in Richtung Taufkirchen in den Bus 222 treten sehr hohe Umsteigezeiten auf. Das Verhältnis Fahrzeit zur Nettofahrzeit ohne Umsteigen wird groß.
- Bei der Fahrt Waldstraße zur S-Bahn Ottobrunn mit Umsteigen von Bus 212 in Bus 221 am Brunneck ist die Umsteigezeit mit im Durchschnitt 19 Min zu hoch.
- Eine günstige Verbindung zwischen dem Ostteil von Ottobrunn (Putzbrunnerstraße) mit dem Nordteil von Ottobrunn bietet die Fahrtstrecke mit dem Bus 212 über Neubiberg Hauptstraße, Umsteigen an der Haltestelle Werner-Heisenberg-Weg und mit dem Bus 210 zur Alten Landstraße.
- Fährt man die Strecke Waldstraße - Alte Landstraße über Neubiberg Hauptstraße mit den Bussen 212 und 210 ist die Umsteigezeit an der Haltestelle Werner-Heisenberg-Weg mit 10 Minuten zu hoch.
- Bei der Fahrt Isarcenter – Sportpark muss zweimal Umgestiegen werden. An der Haltestelle Ortsmitte beträgt die mittlere Umsteigezeit 7 Minuten an der Haltestelle Ottostraße 10 Minuten. Die gesamte Fahrzeit wird dadurch 3-mal so hoch als die Nettofahrzeit ohne Umsteigen. Diese Fahrtroute ist gekennzeichnet.
- Auf der Fahrroute Sportpark - Isarcenter muss ebenfalls zweimal Umgestiegen werden. An der an der Haltestelle Ottostraße beträgt die mittlere Umsteigezeit 7 Minuten und an der Haltestelle Ortsmitte 16 Minuten. Die gesamte Fahrzeit wird dadurch 3-mal so hoch als die Nettofahrzeit ohne Umsteigen. Diese Fahrtroute ist ebenfalls gekennzeichnet.

Busverbindungen in Ottobrunn

Montag – Freitag - Tagsüber 9:00 - 16:00 Uhr

	Alte Land	Isarcenter	Robert-Ko	Lilienthal	S-Bahn	Sportpark	Waldstr
Alte Land		210 - 221 TZ 0:57 FZ 0:12 Ortsmitte UZ 0:05	210 TZ 0:20 FZ 0:07	210 TZ 0:20 FZ 0:10	210 – 222 TZ 0:20 FZ 0:27 Ottostraße UZ 0:18	210 – 222 TZ 0:20 FZ 0:18 Ottostraße UZ 0:10	210,221,212 TZ 0:58 FZ 0:33 Ortsmitte Brunneck ZU 0:24 210 - 212 TZ 0:32 FZ 0:26 Heisenbergw UZ 0:13
Isarcenter	221 – 210 TZ 1:00 FZ 0:13 Ortsmitte UZ 0:05		221 – 210 TZ 1:00 FZ 0:17 Ortsmitte UZ 0:08	221 – 210 TZ 1:00 FZ 0:20 Ortsmitte UZ 0:08	221 TZ 1:00 FZ 0:12	221,210,222 TZ 1:00 FZ 0:28 Ortsmitte Ottostraße UZ 0:18	221 - 212 TZ 1:00 FZ 0:25 Brunneck UZ 0:13
Robert-Ko	210 TZ 0:19 FZ 0:07	210 – 221 TZ 0:57 FZ 0:16 Ortsmitte UZ 0:08		210 TZ 0:20 FZ 0:03	241 TZ 0:42 FZ 0:05	210 – 222 TZ 0:20 FZ 0:21 Ottostraße UZ 0:17	210,221,212 TZ 0:59 FZ 0:38 Ortsmitte Brunneck UZ 0:27
				241 Anzahl 3 FZ 0:03	210 - 222 TZ 0:20 Ottostraße UZ 0:05	210 – 222 TZ 0:20 FZ 0:13 Lilienthalstr UZ 0:08	241 TZ 0:47 FZ 0:12
S-Bahn	222 – 210 TZ 0:20 FZ 0:11 Ottostraße UZ 0:03	221 TZ 0:57 FZ 0:10	241 TZ 0:42 FZ 0:0	241 Anzahl 3 FZ 0:08		222 TZ 0:20 FZ 0:06	241 TZ 0:46 FZ 0:05
			222 – 210 TZ 0:20 FZ 0:15 Ottostraße UZ 0:10	222 TZ 0:20 FZ 0:08			
Sportpark	222 – 210 TZ 0:20 FZ 0:23 Ottostraße UZ 0:15	222,210,212 TZ 1:00 FZ 0:33 Ottostraße Ortsmitte UZ 0:24	222 – 210 TZ 0:20 FZ 0:07 Ottostraße UZ 0:02	222 TZ 0:20 FZ 0:02	222 TZ 0:20 FZ 0:07		222 – 241 TZ 0:47 FZ 0:25 Ottobr. SB UZ 0:13
			222 – 210 TZ 0:20 FZ 0:18 Lilienthalstr UZ 0:13				
Waldstr	212,221,210 TZ 0:54 FZ 0:36 Brunneck Ortsmitte UZ 0:27	212 – 221 TZ 0:54 FZ 0:26 Brunneck UZ 0:16	241 TZ 0:50 FZ 0:11	241 Anzahl 3 FZ 0:12	241 TZ 0:50 FZ 0:06	241 – 222 TZ 0:37 FZ 0:23 Ottobr SB UZ 0:11	
	212 - 210 TZ 0:31 FZ 0:26 Heisenbergw UZ 0:11		212,221,210 TZ 0:57 FZ 0:40 Brunneck Ortsmitte UZ 0:30	212,221,210 TZ 0:57 FZ 0:43 Brunneck Ortsmitte UZ 0:30	212 – 221 TZ 1:23 FZ 0:31 Brunneck UZ 0:26		

Busverbindungen Werktag Tagsüber

- Die Taktzeiten des Busses 221 beträgt im Mittel 60 Minute.
Alle Busverbindungen mit dem Bus 221 fallen mit der Taktzeit daher aus der Toleranz und sind gekennzeichnet.
- Bei dem Bus 241 beträgt Die Taktzeiten im Mittel 45 Minute.
Alle Busverbindungen mit dem Bus 241 sind daher ebenfalls gekennzeichnet.
- Der Bus 241 fährt tagsüber nur 3-mal in dem IVG Businesspark und ist daher negativer gekennzeichnet.
- An der Umsteige-Haltestelle Ottostraße werden die Umsteigezeiten vom Bus 210 in den Bus 222 sehr hoch - 10 bis 20 Minuten. Die Gesamtfahrzeiten werden 3-mal so hoch wie bei einer Nettofahrtzeit ohne Umsteigen. Die Fahrtstrecken sind gekennzeichnet.
- Benötigt eine Fahrstrecke ein 2-maliges Umsteigen, wird die Summe der Umsteigezeiten hoch, so dass das Verhältnis echte zur Nettofahrtzeit zu hoch wird. Diese Strecken sind gekennzeichnet.

Busverbindungen in Ottobrunn

Montag – Freitag - Nachmittag 16:00 - 19:00 Uhr

	Alte Land	Isarcenter	Robert-Ko	Lilienthal	S-Bahn	Sportpark	Waldstr
Alte Land		210 – 221 TZ 0:40 FZ 0:12 Ortsmitte UZ 0:05	210 TZ 0:10 FZ 0:07	210 TZ 0:10 FZ 0:10	210 – 222 TZ 0:24 FZ 0:18 Ottostraße UZ 0:08	210 – 222 TZ 0:20 FZ 0:18 Ottostraße UZ 0:10	210,222,212 TZ 0:47 FZ 0:19 Ortsmitte Brunner UZ 0:09 210 – 212 TZ 0:21 FZ 0:17 Heisenberg UZ 0:04
Isarcenter	221 – 210 TZ 0:45 FZ 0:13 Ortsmitte UZ 0:05		221 – 210 TZ 0:45 FZ 0:17 Ortsmitte UZ 0:08	221 – 210 TZ 0:45 FZ 0:19 Ortsmitte UZ 0:08	221 TZ 0:45 FZ 0:12	221,210,222 TZ 0:45 FZ 0:28 Ortsmitte Ottostraße UZ 0:18	221 – 212 TZ 0:45 FZ 0:18 Brunner UZ 0:07
Robert-Ko	210 TZ 0:11 FZ 0:07	210 – 221 TZ 0:40 FZ 0:16 Ortsmitte UZ 0:08		210 TZ 0:10 FZ 0:03	241 TZ 0:19 FZ 0:05	210 – 222 TZ 0:20 FZ 0:12 Ottostraße UZ 0:07	210,221,212 TZ 0:48 FZ 0:24 Ortsmitte Brunner UZ 0:12
				241 Anzahl 3 FZ 0:03	210 – 222 TZ 0:20 FZ 0:11 Ottostraße UZ 0:05	210 – 222 TZ 0:20 FZ 0:13 Lilienthalstr UZ 0:08	241 TZ 0:40 FZ 0:11
S-Bahn	222 – 210 TZ 0:20 FZ 0:11 Ottostraße UZ 0:03	221 TZ 0:40 FZ 0:10	241 TZ 0:23 FZ 0:05	241 Anzahl 3 FZ 0:08		222 TZ 0:20 FZ 0:06	241 TZ 0:40 FZ 0:05
			222 – 210 TZ 0:20 FZ 0:15 Ottostraße UZ 0:10	222 TZ 0:20 FZ 0:08			
Sportpark	222 – 210 TZ 0:20 FZ 0:13 Ottostraße UZ 0:05	222,210,221 TZ 0:35 FZ 0:32 Ottostraße Ortsmitte UZ 0:23	222 – 210 TZ 0:20 FZ 0:09 Lilienthal UZ 0:04	222 TZ 0:20 FZ 0:02	222 TZ 0:20 FZ 0:07		222 – 241 TZ 0:36 FZ 0:25 Ottostr.-SB UZ 0:13
			222 – 210 TZ 0:20 FZ 0:07 Ottostraße UZ 0:02				
Waldstr	212,221,210 TZ 0:44 FZ 0:15 Brunner Ortsmitte UZ 0:06	212 – 221 TZ 0:44 FZ 0:14 Brunner UZ 0:04	241 TZ 0:39 FZ 0:14	241 Anzahl 3 FZ 0:16	241 TZ 0:39 FZ 0:06	241 – 222 TZ 0:40 FZ 0:28 Ottostr.-SB UZ 0:16	
	212 – 210 TZ 0:20 FZ 0:22 Heisenberg UZ 0:10 LF 18:36		212, 221, 210 TZ 0:44 FZ 0:19 Brunner Ortsmitte UZ 0:09 LF 18:36	212,221,210 TZ 0:44 FZ 0:22 Brunner Ortsmitte UZ 0:09 LF 18:36	212 – 221 TZ 0:40 FZ 0:24 Brunner UZ 0:19		

Busverbindungen Werktag Nachmittag

- In der Hauptverkehrszeit fährt der Bus 210 in einem 10 Minuten Takt, Bus 222 in einem 20 Minutentakt.
- An der Haltestelle Werner-Heisenberg-Weg treten beim Umsteigen zwischen den Bussen 212 und 210 Umsteigezeiten von 4 bis 10 Minuten auf.
- Der Bus 241 fährt westlich der S-Bahn im 20 Min und östlich der S-Bahn im 40 Minuten Takt. Diese Fahrstrecken liegen gerade noch in dem Toleranzbereich.
- Bei der Busverbindung Alte Landstraße – Sportpark mit Umsteigen an der Haltestelle Ottostraße von Bus 210 in den Bus 222 treten sehr hohe Umsteigezeiten auf – bis 10 Minuten.
- Beim Umsteigen an der Haltestelle Ottostraße zwischen Bus 210 und Bus 222 treten sehr hohe Umsteigezeiten auf.

Alte Landstraße – Sportpark	10 Minuten
S-Bahnhof - Robert-Koch-Straße	10 Minuten

Das Verhältnis Fahrzeit zur Nettofahrzeit ohne Umsteigen wird zu groß, die Fahrstrecke ist gekennzeichnet.

- Der Bus 241 fährt am Nachmittag nur 3-mal in den IVG Businesspark. Diese Fahrstrecke ist strenger gekennzeichnet.
- Die Taktzeiten des Busses 221 beträgt im Mittel 40 - 45 Minuten
Alle Busverbindungen mit dem Bus 221 (Isarcenter – S-Bahn Ottobrunn) haben damit eine Taktzeit größer 40 Minuten. Sie sind gekennzeichnet.
- Die Umsteigezeit bei der Fahrt Waldstraße zur S-Bahn mit den Bussen 212 auf 221 ist beim Umsteigen an der Haltestelle Am Brunneck mit 19 Minuten zu hoch.
Das Verhältnis Fahrzeit zur Nettofahrzeit ohne Umsteigen zu groß, die Fahrstrecke ist gekennzeichnet.
- Benötigt eine Fahrstrecke ein 2-maliges Umsteigen, wird die Summe der Umsteigezeiten hoch, so dass das Verhältnis echte zur Nettofahrzeit zu hoch wird.
Diese Strecken sind gekennzeichnet.

Busverbindungen in Ottobrunn

Montag – Freitag Abend 19:00 – 23:00 Uhr

	Alte Land	Isarcenter	Robert-Ko	Lilienthal	S-Bahn	Sportpark	Waldstr
Alte Land		210 - 221 LF 18:38	210 TZ 0:22 FZ 0:07 LF 2:44 Ab 22:18 Rudolf_Diesl	210 TZ 0:22 FZ 0:10 LF 21:58	210 – 222 TZ 0:27 FZ 0:27 Ottobraße UZ 0:18 LF 20:38	210 -222 TZ 0:40 FZ 0:18 Ottobraße UZ 0:10 LF 20:18	210,221,212 LF 18:48 210 – 212 LF 18:51 210,222,212 TZ 0:27 FZ 0:51 Ottobraße SB-Ottobrunn UZ 0:35 LF 20:38
Isarcenter	221 – 210 LF 18:48		221 – 210 LF 18:48	221 – 210 LF 18:48	221 LF 18:48	221,210,222 LF 18:48	221 – 212 LF 18:4
Robert-Koch-Str	210 TZ 0:20 FZ 0:07 LF 23:17	210 – 221 LF 18:34		210 TZ 0:22 FZ 0:03 LF 22:05 241 LF 17:41	241 TZ 0:40 FZ 0:05 LF 20:31 210 – 222 TZ 0:33 FZ 0:11 Ottobraße UZ 0:05 LF 20:54	210 – 222 TZ 0:40 FZ 0:22 Ottobraße UZ 0:17 LF 20:14 210 – 222 TZ 0:33 FZ 0:13 Lilienthalst UZ 0:08 LF 20:45	210,221,212 LF 18:44 241 TZ 0:40 FZ 0:12 LF 20:31 210,222,212 TZ 0:30 FZ 0:41 Ottobraße SB-Ottobrunn UZ 0:27 LF 20:54
S-Bahn	222 – 210 TZ 0:33 FZ 0:11 Ottobraße UZ 0:03 LF 20:30	221 LF 18:40	241 TZ 0:40 FZ 0:06 LF 20:56 222 – 210 TZ 0:33 FZ 0:15 Ottobraße UZ 0:10 LF 20:30	241 LF 17:36 222 TZ 0:33 FZ 0:08 LF 20:30		222 TZ 0:33 FZ 0:06 LF 20:30	241 TZ 0:40 FZ 0:05 LF 20:38 212 - Abend TZ 0:31 FZ 0:06 LF 1:06
Sportpark	222 -210 TZ 0:30 FZ 0:23 Ottobraße UZ 0:15 LF 20:58	222,210,221 LF 18:18	222 – 210 TZ 0:33 FZ 0:18 Lilienthal UZ 0:13 LF 20:36 222 – 210 TZ 0:28 FZ 0:07 Ottobraße UZ 0:02 LF 20:58	222 TZ 0:33 FZ 0:02 LF 20:36	222 TZ 0:30 FZ 0:07 LF 20:58		222 – 241 TZ 0:30 FZ 0:25 SB-Ottobrunn UZ 0:13 LF 19:58 222 – 212 TZ 0:40 FZ 0:32 SB-Ottobrunn UZ 0:17 LF 20:58
Waldstr	212,221,210 LF 18:36 212 – 210 LF 18:36	212 – 221 LF 18:36	241 TZ 0:40 FZ 0:14 LF 20:48 212, 221,210 LF 18:36	241 LF 17:28 212, 221,210 LF 18:36	241 TZ 0:40 FZ 0:06 LF 20:48 212 - Abend TZ 0:27 FZ 0:05 LF 22:54	241 – 222 TZ 1:20 FZ 0:28 SB-Ottobrunn UZ 0:16	

Busverbindungen Werktag Abend

- Folgende Busverbindungen fallen am Abend weg:
 1. Der Bus 221 macht gegen 19:00 die letzte Fahrt. Alle Busverbindungen mit dem 221 entfallen. Das Isarcenter wird nicht mehr angefahren.
 2. Die letzte Fahrt des Busses 241 in de IVG Businesspark (Lilienthalstraße) findet um 17:36 Uhr statt.
- Nach 21:00 Uhr fährt als öffentliches Verkehrsmittel nur noch die Busse 210 und 212 und die S-Bahn.
- Der Sportpark kann mit öffentlichen Verkehrsmittel nach 21 Uhr nicht mehr erreicht werden.
- ab 22:00 Uhr fährt der Bus 210 nur noch auf verkürzter Strecke - Wendepunkt Rudolf- Diesel-Straße. Die letzte Fahrt von Neuperlach-Süd in Richtung Süden findet um 22:44 Uhr (Haltestelle Alte Landstraße) statt und zurück um 22:57 (Haltestelle Robert-Koch-Straße).
- Der Bus 212 ändert am Abend die Fahrstrecke:
 1. Der neue Endpunkt ist der S-Bahnhof Neubiberg. Die Verbindung Waldstraße – Alte Landstraße mit den Bussen 212 und 210 und Umsteigen an der Haltestelle Werner-Heisenberg-Weg entfällt.
 2. Ab 19:04 Uhr fährt er zwischen Am Brunneck und Waldstraße nicht direkt die Putzbrunnerstraße sondern fährt in einer Schleife über den S-Bahnhof Ottobrunn. Der Ostteil von Ottobrunn hat dadurch am späten Abend noch einen Anschluss an die S-Bahn und den Bus 222. Letzte Fahrt ab Karl-Stieler-Straße 1:06 in Richtung Waldstraße in Gegenrichtung 22:59 Uhr.
- Bei den Busverbindungen mit Umsteigen an der Haltestelle Ottostraße mit den Bussen 210 und 222 treten sehr hohe Umsteigezeiten bis zu 18 Minuten auf. Bei den Strecken Alte Landstraße – S.Bahn, Robert-Koch-Straße – Sportpark und S-Bahn – Robert-Koch-Straße wird das Verhältnis Fahrzeit zur Nettofahrzeit ohne Umsteigen groß. Diese Busverbindungen sind gekennzeichnet.
- Benötigt eine Fahrstrecke ein 2-maliges Umsteigen, wird die Summe der Umsteigezeiten hoch, so dass das Verhältnis echte zur Nettofahrzeit zu hoch wird. Diese Strecken sind gekennzeichnet.
- Gegen Ende der Fahrzeit werden die Fahrten reduziert. Es entstehen hohe Taktzeiten und die Umsteigezeiten werden groß.

Busverbindungen in Ottobrunn

Samstag

	Alte Land	Isarcenter	Robert-Ko	Lilienthal	S-Bahn	Sportpark	Waldstr
Alte Land		210 - 221 TZ 1:20 FZ 0:11 Ortsumitte UZ 0:05	210 TZ 0:23 FZ 0:08	210 - 222 TZ 0:28 FZ 0:20 Ottostraße UZ 0:10	210 - 222 TZ 0:28 FZ 0:26 Ottostraße UZ 0:17	210 - 222 TZ 0:28 FZ 0:18 Ottostraße UZ 0:10	210,221,212 TZ 1:20 FZ 0:46 Ortsumitte Brunneck UZ 0:36
Isarcenter	221 - 210 TZ 1:20 FZ 0:13 Ortsumitte UZ 0:07		221 - 210 TZ 1:20 FZ 0:16 Ortsumitte UZ 0:08	221,210,222 TZ 1:20 FZ 0:36 Ortsumitte Ottostraße UZ 0:26	221 TZ 1:20 FZ 0:10	221,210,222 TZ 1:20 FZ 0:33 Ortsumitte Ottostraße UZ 0:26	221 - 212 TZ 1:20 FZ 0:32 Brunneck UZ 0:22
Robert-Koch-Str	210 TZ 0:22 FZ 0:07	210 - 221 TZ 1:20 FZ 0:13 Ortsumitte UZ 0:06		210 - 222 TZ 0:28 FZ 0:22 Ottostraße UZ 0:15	210 - 221 TZ 1:20 FZ 0:24 Ortsumitte UZ 0:13 210 - 222 TZ 0:28 FZ 0:08 Ottostraße UZ 0:02	210 - 222 TZ 0:28 FZ 0:20 Ottostraße UZ 0:15	210, 221,212 TZ 1:20 FZ 0:50 Ortsumitte Brunneck UZ 0:37
S-Bahn	222 - 210 TZ 0:28 FZ 0:14 Ottostraße UZ 0:06	221 TZ 1:20 FZ 0:10	222 - 210 TZ 0:28 FZ 0:16 Ottostraße UZ 0:10	222 TZ 0:28 FZ 0:08		222 TZ 0:28 FZ 0:06	221 - 212 TZ 1:20 FZ 0:45 Brunneck UZ 0:40 LF 16:40 212 - Abend EF 18:42 TZ 0:55 FZ 0:06
Sportpark	222 - 210 TZ 0:28 FZ 0:26 Ottostraße UZ 0:18	222,210,221 TZ 1:20 FZ 0:40 Ottostraße Ortsumitte UZ 0:31	222 - 210 TZ 0:28 FZ 0:08 Ottostraße UZ 0:02	222 TZ 0:28 FZ 0:02	222 TZ 0:28 FZ 0:07		222,221, 212 TZ 1:23 FZ 1:15 SB-Ottobrunn Brunneck UZ 1:03 222 -212 EF 18:42 TZ 0:58 FZ 0:45 SB-Ottobrunn UZ 0:53
Waldstr	212,221,210 TZ 1:17 FZ 0:50 Brunneck Ortsumitte UZ 0:41	212 - 221 TZ 1:17 FZ 0:35 Brunneck UZ 0:26	212,221,210 TZ 1:17 FZ 0:53 Brunneck Ortsumitte UZ 0:42	212,221,222 TZ 1:23 FZ 1:10 Brunneck SB-Ottobrunn UZ 0:58	212 - 221 TZ 1:23 FZ 0:44 Brunneck UZ 0:39 212 -Abend TZ 1:00 FZ 0:05	212, 221,222 TZ 1:23 FZ 1:09 Brunneck SB-Ottobrunn UZ 0:58	

Busverbindungen an Samstagen

- Der Bus 241 fährt am Wochenende nicht mehr.
- Der Bus 210 fährt nur noch eine verkürzte Fahrstrecke - Wendepunkt Rudolf-Diesel-Straße in einem Takt von 23 Minuten im Durchschnitt.
- Der Bus 212 endet am S-Bahnhof Neubiberg und die Taktzeit beträgt 60 Minuten. Die Verbindung Waldstraße – Alte Landstraße mit Umsteigen an der Haltestelle Werner-Heisenberg-Weg entfällt.
- Der Bus 221 fährt alle 80 Minuten.
- Die Taktzeit für den Bus 222 beträgt im Mittel 28 Minuten
- Bei den Busfahrten mit den Bussen 212 und 221 liegen die Umsteigezeiten an der Haltestelle Am Brunneck im Mittel zwischen 20 und 40 Minuten. Das Verhältnis Fahrzeit zu Nettofahrtzeit größer als 3. Diese Strecken sind gekennzeichnet.
- Die Haltestelle Waldstraße ist in einer Direktverbindung nur mit der Abendverbindung des Busses 212 zu erreichen. Bei den anderen Fahrten sind die Busse 212 und 221 beteiligt und 1 bis 2-mal Umsteigen erforderlich.
- Die Busfahrten enden an Samstagen sehr früh.
 - Der Bus 221 macht die letzte Fahrt ab S-Bahn Ottobrunn um 18:00 Uhr und ab Isarcenter 18:28 Uhr.
 - Die letzte des Busses 222 startet an der S-Bahn m 20:10 Uhr und in Gegenrichtung an der Haltestelle Sportpark um 20:38 Uhr
 - Der Bus 210 fährt zum letzten Mal ab Rudolf-Diesel-Straße um 22:56 Uhr.
- Die letzte Fahrt des Busses 210 nach Rudolf-Diesel-Straße startet in Neuperlach Süd um 2:38 Uhr.
- Die Abendstrecke des Busses 212 über den S-Bahnhof Ottobrunn fährt im Stundentakt bis 1:06 Uhr. In Gegenrichtung macht der Bus 221 nur zwei Fahrten über die Haltestelle Karl-Stielerstraße (S-Bahn Ottobrunn), letzte Fahrt um 20:17 Uhr.
- Bei den Busverbindungen mit Umsteigen an der Haltestelle Ottostraße mit den Bussen 210 und 222 treten sehr hohe Umsteigezeiten auf bis zu 18 Minuten. Das Verhältnis Fahrzeit zur Nettofahrtzeit ohne Umsteigen wird groß. Diese Busverbindungen sind gekennzeichnet.
- Bei Fahrstrecken mit 2-mal umgestiegen wird die Summe der Umsteigezeiten hoch, Das Verhältnis Fahrzeit zur Nettofahrtzeit ohne Umsteigen wird zu groß.

Busverbindungen in Ottobrunn

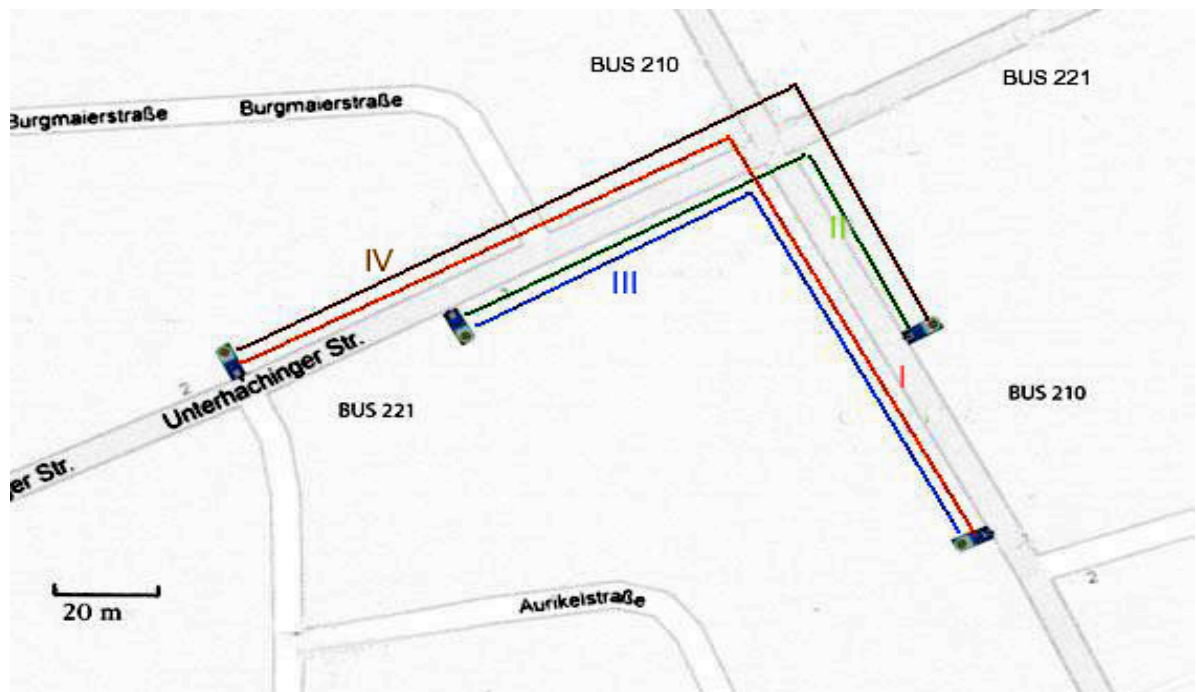
Sonn- und Feiertage

	Alte Land	Isarcenter	Rudolf-Diesel-Straße	Lilienthal	S-Bahn	Sportpark	Waldstr
Alte Land		210 – 221 TZ 1:20 FZ 0:11 Ortsmitte UZ 0:05	210 TZ 0:40 FZ 0:08 LF 23:58	-----	210 - 221 TZ 1:22 FZ 0:44 Ortsmitte UZ 0:34	-----	210, 221,212 TZ 1:22 FZ 1:06 Ortsmitte Brunneck UZ 0:56
Isarcenter	221 – 210 TZ 1:20 FZ 0:34 Ortsmitte UZ 0:28		221 – 210 TZ 1:20 FZ 0:16 Ortsmitte UZ 0:08	-----	221 TZ 1:20 FZ 0:10 LF 18:30	-----	221 – 212 TZ 1:20 FZ 0:34 Brunneck UZ 0:22
Rudolf-Diesel-Straße	210 TZ 0:40 FZ 0:07 LF 23:37	210 – 221 TZ 1:20 FZ 0:33 Ortsmitte UZ 0:25		-----	210 – 221 TZ 1:20 FZ 0:23 Ortsmitte UZ 0:12	-----	210, 221,212 TZ 1:20 FZ 0:45 Ortsmitte Brunneck UZ 0:34
S-Bahn	221 – 210 TZ 1:20 FZ 0:24 Ortsmitte UZ 0:15	221 TZ 1:20 FZ 0:10 LF 18:00	221 – 210 TZ 1:20 FZ 0:46 Ortsmitte UZ 0:35	-----		-----	221 – 212 TZ 1:20 FZ 0:44 Brunneck UZ 0:39 212 Abend TZ 0:55 FZ 0:06 EF 18:42 LF 1:06
Sportpark	-----	-----	-----	-----	-----		-----
Waldstr	212, 221,210 TZ 1:20 FZ 0:51 Brunneck Ortsmitte UZ 0:42	212 – 221 TZ 1:20 FZ 0:36 Brunneck UZ 0:26	212, 221,210 TZ 1:20 FZ 1:13 Brunneck Ortsmitte UZ 1:02	-----	212 – 221 TZ 1:10 FZ 0:58 Brunneck UZ 0:53 212 Anzahl 1 FZ 0:05	-----	

Busverbindungen an Sonn- und Feiertagen

- Es fahren nur noch vier öffentliche Verkehrsmittel
S-Bahn und die drei Busse:
Der Bus 210 im 40 Minuten-Takt.
Der Bus 212 im 60 Minuten-Takt.
Der Bus 221 im 80 Minuten-Takt.
- Nicht mehr angefahren werden die Haltestellen Sportpark und Lilienthalstraße.
- An der Haltestelle Ottostraße kann nicht mehr umgestiegen werden.
- Der Bus 221 ist bei allen Busverbindungen mit Umsteigen beteiligt.
- Durch die hohe Taktzeiten entstehen stark schwankende Umsteigezeiten
 - An der Haltestelle Ortsmitte können Spitzenwerte zwischen 25 und 35 Minuten auftreten.
 - An der Haltestelle Am Brunneck liegen die Umsteigezeiten 20 und 50 Minuten.
 - Das Verhältnis Fahrzeit zu Nettofahrzeit wird dabei größer als 3. Das heißt bei den meisten Fahrten mit Umsteigen werden nicht mehr in einer Vernünftigen Zeit durchgeführt.
- Bei Fahrstrecken mit 2-mal umgestiegen wird die Summe der Umsteigezeiten hoch, Das Verhältnis Fahrzeit zur Nettofahrzeit ohne Umsteigen wird zu groß.
- Der Bus 221 macht die letzte Fahrt ab S-Bahn Ottobrunn um 18:00 Uhr und ab Isarcenter 18:30 Uhr.
- Der Bus 210 fährt zum letzten Mal an dem Tag ab Rudolf-Diesel-Straße um 23:36 Uhr und in Gegenrichtung ab Alte Landstraße um 23:58 Uhr
- Die Abendstrecke des Busses 212 über den S-Bahnhof Ottobrunn fährt im Stundentakt bis 1:06 Uhr. Der Ostteil von Ottobrunn hat dadurch noch am späten Abend einen Anschluss an die S-Bahn. In Gegenrichtung macht der Bus 212 nur eine Fahrt über die Haltestelle Karl-Stielerstraße (S-Bahn Ottobrunn). Bei den anderen Fahrten benutzt er die Tagesstrecke über die Putzbrunnerstraße.

Umsteigen Haltestelle Ortsmitte



Buslinien	Fahrweg	Mo	Tag	NMT	Sam	Son	Weg m
210 – 221	Alte-Landstraße - Isarcenter	5	5	5	5	5	I 205
221 – 210	Isarcenter – Alte Landstraße	5	5	5	7	28	II 115
210 – 221	Alte-Landstraße - Am Brunneck	2	12	2	12	34	III 130
221 – 210	Am Brunneck – Alte Landstraße	2	2	2	14	15	IV 180
210 – 221	Ottostraße - Isarcenter	8	8	8	6	25	IV 180
221 – 210	Isarcenter - Ottostraße	8	8	8	8	8	III 130
210 – 221	Ottostraße – Am Brunneck	5	15	5	13	12	II 115
221 – 210	Am Brunneck – Ottostraße	5	15	5	15	35	I 205

Zeiten in Minuten , Wege in Meter

Umsteigen Ortsmitte

- Die Haltestellen für den Bus 221 liegen für beide Richtungen in der Unterhachingerstraße westlich Rosenheimer Landstraße und für den Bus 210 in der Rosenheimer Landstraße Südlich der Unterhachingerstraße.
- Der Bus 221 fährt nur bis etwa 19:00 Uhr. Umsteigemöglichkeiten entfallen am Abend.
- Bei verschiedenen Busverbindungen treffen sich die Busse 210 und 221 fast zeitgleich an der Haltestelle.
- Der Umsteigebus erreicht nach dem Bus der ersten Fahrstrecke die Haltestelle. Die Umsteigezeiten entsprechen dem Zeitversatz, bei doppelter Taktzeit bleibt die Umsteigezeit gleich oder wird um die Taktzeit größer.

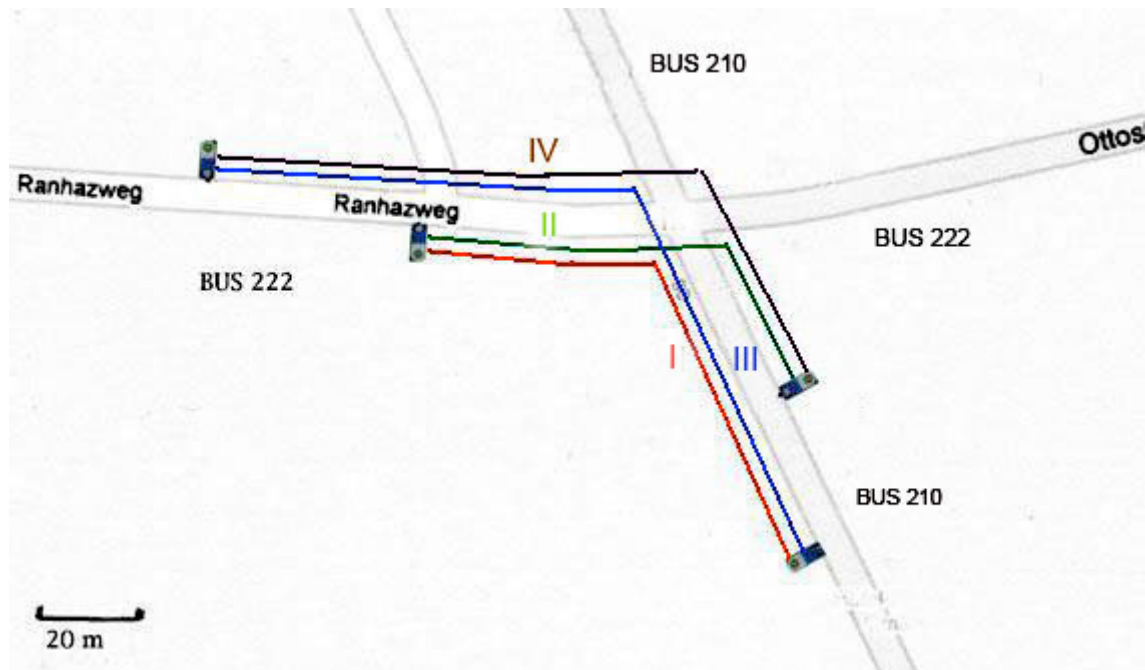
Fahrweg	Hauptzeit	Tag	Samstag
Alte-Landstraße - Am Brunneck	2 Minuten	12 Minuten	12 Minuten
Am Brunneck – Alte Landstraße	2 Minuten	2 Minuten	14 Minuten

- Der Bus der ersten Fahrstrecke erreicht die Haltestelle nach dem Umsteigebus. Der Fahrgast muss fast die ganze Taktlänge minus Zeitversatz warten.

Fahrweg	Hauptzeit	Tag	Samstag
Ottostraße - Isarcenter	8 Minuten	8 Minuten	6 Minuten
Isarcenter - Ottostraße	8 Minuten	8 Minuten	6 Minuten

- An Sonntagen werden die Taktzeiten sehr hoch damit werden auch die Umsteigezeiten hoch.
- Die Umsteigewege sind an dieser Haltestelle sehr lang.
 - Die Umsteigeweg für die Busverbindung Alte Landstraße – Am Brunneck (Weg III) beträgt 130 Meter. Der Weg ist in dieser Zeit nur schwierig zu bewältigen.
 - Bei der Busverbindung Am Brunneck - Alte Landstraße (Weg IV) beträgt der Umsteigeweg 180 Meter, dabei müssen noch zwei Ampeln überquert werden. In einer Umsteigezeit von 2 Minuten ist er nicht zu bewältigen.

Umsteigen Haltestelle Ottostraße



Buslinien	Fahrweg	Mo	Tag	NT	Ab	Sa	Weg m
210 – 222	Ortsmitte – SB-Ottobrunn	8	18	8	18	17	I 105
210 - 222	Robert-Koch-Straße - SB-Ottobrunn	5	5	5	5	2	II 100
210 – 222	Ortsmitte - Sportpark	10	10	10	10	10	III 150
210 - 222	Robert-Koch-Straße – Sportpark	7	17	7	17	15	IV 145
222 – 210	SB-Ottobrunn – Ortsmitte	3	3	3	3	6	IV 145
222 - 210	SB-Ottobrunn – Robert-Koch-Straße	10	10	10	10	10	III 150
222 – 210	Sportpark – Ortsmitte	5	15	5	15	18	II 100
222 – 210	Sportpark – Robert-Koch-Straße	2	2	2	2	2	I 105

Zeiten in Minuten , Wege in Meter

Umsteigen Ottostraße

Die Haltestellen für den Bus 222 liegen für beide Richtungen in dem Ranhazweg westlich Rosenheimer Landstraße und für den Bus 210 in der Rosenheimer Landstraße.

- An Sonntagen fährt der Bus 222 nicht. Es gibt daher an Sonn- und Feiertagen keine Umsteigemöglichkeiten an der Haltestelle Ottostraße.
- Bei einigen Busverbindungen fahren die Busse fast zeitgleich die Kreuzung an.
- Erreicht der Bus der ersten Fahrstrecke die Haltestelle nach dem Umsteigebus. Muss der Fahrgast fast die gesamte Taktlänge warten. Die Umsteigezeiten entsprechen dem der Taktzeit minus Zeitversatz, bei doppelter Taktzeit bleibt die Umsteigezeit gleich oder wird um die Taktzeit größer.

Fahrweg	Hauptzeit	Tag	Samstag
Ortsmitte – SB-Ottobrunn	8 Minuten	18 Minuten	17 Minuten
Robert-Koch-Straße – Sportpark	7 Minuten	17 Minuten	15 Minuten

- Erreichen beide Busse gleichzeitig die Haltestelle Ottostraße, entsprechen die Umsteigezeiten den Taktzeiten.

Fahrweg	Hauptzeit	Tag	Samstag
Ortsmitte - Sportpark	10 Minuten	10 Minuten	10 Minuten
SB-Ottobrunn – Robert-Koch-Str	10 Minuten	10 Minuten	10 Minuten

- Der Umsteigebus erreicht nach dem Bus der ersten Fahrstrecke die Haltestelle. Die Umsteigezeiten entsprechen dem Zeitversatz.

Fahrweg	Hauptzeit	Tag	Samstag
SB-Ottobrunn – Ortsmitte	3 Minuten	3 Minuten	6 Minuten
Sportpark – Robert-Koch-Str	2 Minuten	2 Minuten	2 Minuten

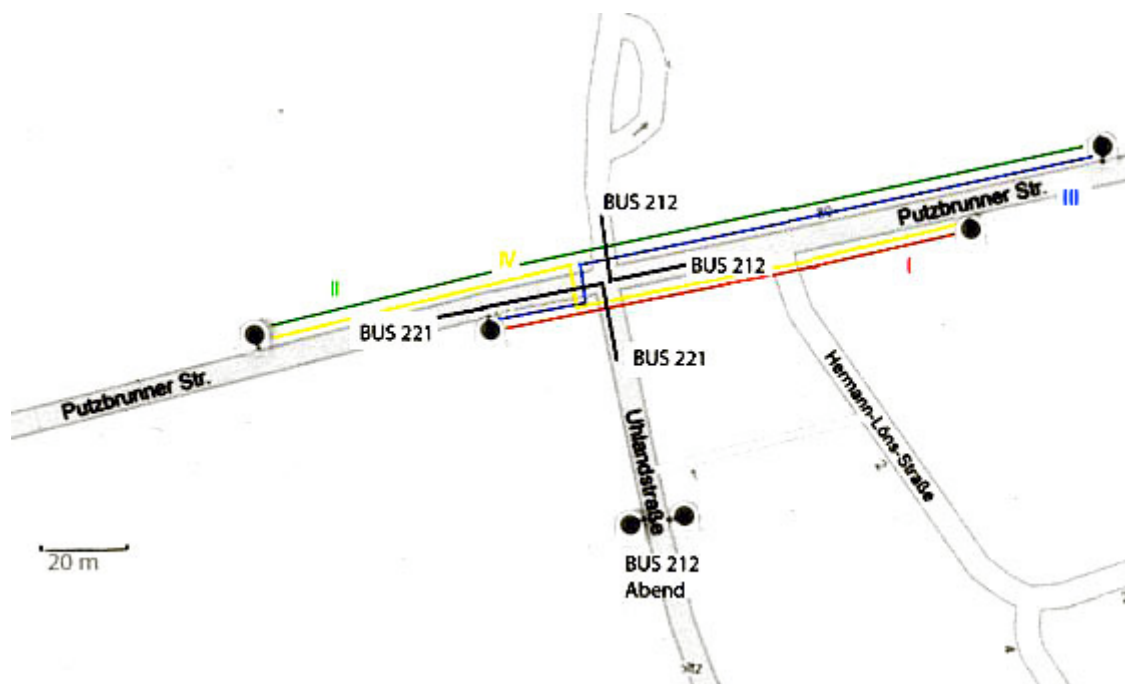
- Erreicht der Umsteigebus die Haltestelle in ausreichendem Abstand (etwa halbe Taktzeit) zu dem Bus der ersten Fahrstrecke. Die Umsteigezeiten bleiben moderat, bei doppelter Taktzeit bleibt die Umsteigezeit gleich oder wird um die Taktzeit größer.

Fahrweg	Hauptzeit	Tag	Samstag
Robert-Koch-Str - SB-Ottobrunn	5 Minuten	5 Minuten	2 Minuten
Sportpark – Ortsmitte	5 Minuten	15 Minuten	18 Minuten

Umsteigewege

- Bei der Busverbindung S-Bahn Ottobrunn – Ortsmitte (Weg **IV**) beträgt der Umsteigeweg 145 Meter. Auf dem Weg müssen zwei Ampeln überquert werden. Er ist in den 3 Minuten Umsteigezeit nicht zu bewältigen.
- Bei der Busverbindung Sportpark – Robert-Koch-Straße (Weg **I**) beträgt die Umsteigezeit 2 Minuten. Der Umsteigeweg beträgt 105 Meter. Auch wenn keine Kreuzung überquert werden muss ist die Umsteigezeit von 2 Minuten knapp.

Umsteigen Haltestelle Am Brunneck



Buslinien	Fahrweg	Mo	Tag	NMT	Sam	Son	Weg m
221 – 212	Ortsmitte - Waldstraße	7	13	7	22	22	I 155
212 – 221	Waldstraße - Ortsmitte	4	16	4	26	26	II 310
212 – 221	Waldstraße – Karl-Stieler-St	19	26	19	39	53	III 275
221 - 212	Karl-Stieler.St - Waldstraße	2	12	2	40	39	IV 255
212 - 221	Neubiberg – Isarcenter	18	22	18	24	21	IV 255
221 - 212	Isarcenter – Neubiberg	12	15	1	21	21	III 275
221 - 212	Karl-Stieler.St - Neubiberg	16	27	16	33	33	II 310
212 - 221	Neubiberg – Karl-Stieler-St	13	22	13	16	38	I 155

Zeiten in Minuten , Wege in Meter

Umsteigen Am Brunneck

Es kreuzen die Busse 212 und 221. Der Bus 212 Waldstraße – S-Bahn Neubiberg biegt von der Putzbrunner in die Cramer-Klett-Straße und der Bus 221 Ortsmitte – Karl-Stieler-Straße von der Putzbrunnerstraße in die Uhlandstraße. Die Haltestellen liegen alle an der Putzbrunnerstraße mit großem Abstand zu der Straßenkreuzung.

Die Haltestellen Am Brunneck/Uhlandstraße werden nur am Abend (nach 19 Uhr) von dem Bus 212 auf der Abendstrecke – Am Brunneck - Karl-Stieler-Straße (S-Bahn Ottobrunn) – Lenbachallee – angefahren. Da am Abend der Bus 221 nicht mehr fährt, werden die Haltestellen nicht zum Umsteigen benutzt.

- Die Umsteigezeiten werden nur zu der Hauptverkehrszeit, mit kleinern mehr oder weniger konstanten Taktzeiten, von der Fahrzeit der Busse beeinflusst.

- Erreicht der erste Bus die Haltestelle erst nach einem kurzen Zeitverzug den Umsteigebus. Muss der Fahrgast fast die gesamte Taktlänge warten. Durch die hohe Taktzeit werden die Umsteigezeiten hoch.

Waldstraße – S-Bahn Ottobrunn	19 Minuten
Neubiberg – Isarcenter	18 Minuten
S-Bahn Ottobrunn – Neubiberg	16 Minuten

- Tagsüber schwanken die Taktzeiten beider Busse (212 und 221) stark - Bus 212 – Mittelwert 28 Minuten, Bus 221 Mittelwert 60 Minuten. Dadurch schwanken die Umsteigezeiten ebenfalls mit hohen Amplituden.

Fahrroute	Mittel	Max	Min
Waldstraße – S-Bahn Ottobrunn	26	39	19
Isarcenter – Neubiberg	15	27	1
S-Bahn Ottobrunn – Neubiberg	27	50	15

- Deutlicher wird das Am Wochenende vor allem am Sonntag.

Die Busse 212 und 221 fahren über den Tag mit konstanter Taktlänge, Bus 212 in einem 60 Minuten-Takt, Bus 221 im doppelt so hohen Takt. Die Umsteigezeiten beschreiben Schwingungen mit konstantem Zyklus und Amplituden von 20 Minuten.

Fahrroute	Mittel	Max	Min
Waldstraße – Ortsmitte	26	44	4
S-Bahn Ottobrunn – Waldstraße	40	59	19
Isarcenter – Neubiberg	21	41	1

- Die Umsteigezeiten erlauben kein normales Umsteigen am Wochenende.

Umsteigewege.

- Der Umsteigeweg bei der Verbindung Waldstraße – Ortsmitte (Weg II) ist 310 Meter lang, wobei noch zwei Kreuzungen, eine mit Ampel zu überqueren sind. In einer Umsteigezeit von 4 Minuten ist dieser Weg nicht zu bewältigen.

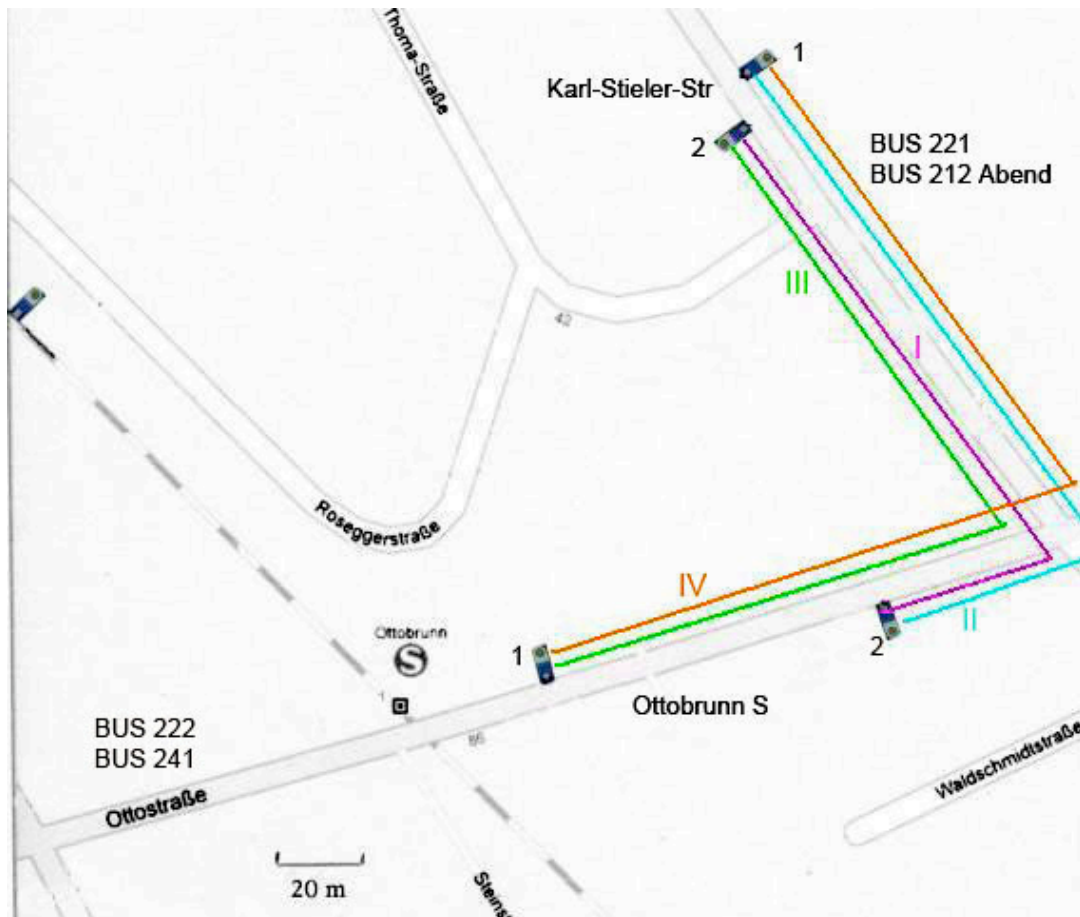
- Bei der Fahrt S-Bahn Ottobrunn (Karl-Stieler-Straße) – Waldstraße (Weg IV) muss ein Umsteigeweg von 255 Metern mit zwei Ampeln zurückgelegt werden. Bei einer Umsteigezeit von 2 Minuten ist diese Verbindung als unbrauchbar einzustufen.

Umsteigen Werner-Heisenberg-Weg

Die Haltestellen liegen beidseitig der Äußeren Hauptstraße in Neubiberg.

- Der Bus 212 fährt am Abend und am Wochenende eine verkürzte Route. Die Haltestelle Werner-Heisenberg-Weg dann nicht mehr angefahren.
- Bei der Busverbindung Waldstraße – Alte Landstraße erreichen bei einem 10 Minuten-Takt der Bus 210 und Bus 221 gleichzeitig die Haltestelle. Der Busbenutzer muss den Bus 210 des vorhergehenden Taktschrittes benutzen. Die Umsteigezeit entspricht dadurch der Taktzeit. Das heißt bei einer Taktzeit von 10 Minuten (Morgen, Nachmittag) beträgt die Umsteigezeit 10 Minuten. Bei dem 20 Minuten Takt tagsüber beträgt die Umsteigezeit ebenfalls 10 Minuten.
- Bei der Busverbindung in Gegenrichtung Alte Landstraße – Waldstraße sind in den Hauptverkehrszeiten die Umsteigezeiten 3 Minuten groß. Am Tag bei doppelter Taktzeit beträgt die mittlere Umsteigezeit 13 Minuten. Die am Freitag vorgezogenen 10 Minutentakte wirken sich aus. Die mittlere Umsteigezeit liegt am Freitag bei 10 Minuten.

Umsteigen „Bus - Bus“ an der Haltestelle S-Bahn Ottobrunn



Buslinien	Fahrweg	Mo	Tag	NMT	Ab	Sam	Weg m
222 – 241	Ottostraße - Waldstraße	13	13	13	13 / 33		
222 – 212	Ottostraße - Waldstraße				17 / 37	45	I 150
222 - 221	Ottostraße – Brunneck	15	15	15		22	II 190
222 - 212	Ottostraße – Brunneck				14 / 34	12 / 24	II 190
221 - 222	Brunneck - Ottostraße	10	10	10		21	III 220
212 - 222	Brunneck - Ottostraße				5 / 8	28 / 48	III 220
241 - 222	Waldstraße – Ottostraße	7	11	16	16		
212 - 222	Waldstraße – Ottostraße				11	13	IV 250
241 - 221	Waldstraße – Brunneck	17	11	16			IV 250
221 - 241	Brunneck – Waldstraße	30	25	22			I 150

Umsteigen S-Bahn Ottobrunn „Bus – Bus“

Die Haltestelle S-Bahnhof Ottobrunn besteht aus zwei getrennten Haltestellenpaaren, die auch verschieden benannt werden.

Das Haltestellenpaar „Ottobrunn S“ für die Busse 222 und 241.

- Die Haltestelle für die Fahrt in Richtung Rosenheimer Landstraße liegt an der Ottostraße /Bahnhofplatz.
- Die Haltestelle in Richtung Lenbachallee liegt an der Ottostraße kurz vor der Kreuzung Georg-Kerschensteiner-Straße.

Das Haltestellenpaar „Karl-Stieler-Straße“

- Für den Busse 221
- und am Abend für den Bus 212

Beide Haltestellen liegen an der Karl-Stieler-Straße beim Gymnasium

- Die Einsatzzeiten der Busse, die den S-Bahnhof anfahren, sind begrenzt.
- Der Bus 221 fährt nicht am Abend.
- Der Bus 222 fährt nicht am Sonntag.
- Der Bus 241 fährt nur während der Woche.
- Die Umsteigezeiten bei den Fahrten Bus – Bus sind moderat.
- Bei der Busverbindung Ottostraße – Waldstraße und in der Gegenrichtung mit den Bussen 222 und 241 steigt der Fahrgast an derselben Haltestelle um.
- Bei allen anderen Fahrstrecken muss zwischen den Haltestellen „Ottobrunn S“ und „Karl-Stieler-Straße“ gewechselt werden. Die Entfernung liegt je nach Fahrstrecke zwischen 150 und 250 Meter.
- Am Abend steht für die Fahrten in den östlichen Teil von Ottobrunn zusätzlich noch der Bus 212 auf der Abendroute zur Verfügung. Ein Vergleich der Abendfahrten.

		Abendfahrten in der Woche		Sams- tag		Abendfahrten in der Woche		Abendfahrten an Samstagen		
Fahrweg	Bus	Anzahl	Letzte	Anzahl	Weg m	Anzahl	Letzte	Anzahl	Letzte	Weg m
Ottostr - Waldstr	222- 241	3	20:38		----	5	21:05	4	21:43	I 150
Ottostr - Brunnerck	222- 221					5	21:39	2	20:17	II 190
Brunnerck -Ottostr	222- 221					3	20:30	2	19:42	III 220
Waldstr. Ottostr	222- 241	1	20:30		----	3	20:30	1	19:30	IV 250

Zeitangaben für die letzte Fahrt beziehen sich auf den Anschlussbusses.

- Die Abendfahrten werden im wesentlichen von dem Bus 212 auf der Abendroute gestaltet. Die Anzahl der Fahrten ist begrenzt durch die letzte Fahrt des Busses 222, an der Haltestelle S-Bahnhof Ottobrunn letzte Abfahrt ab 20:30 Uhr, letzte Ankunft 21:05 Uhr.
- Am Abend fahren die Busse die letzte Fahrt mit großem Zeitabstand. Dabei werden die Umsteigezeiten sehr groß. Sie sind in der Liste mitvermerkt.

Umsteigen S_Bahn Ottobrunn S_Bahn – Bus



Bus	Fahrweg	Mo	Tag	NMt	Ab	WE	Bushaltestelle
S7 - 222	Stadteinwärts Ottostraße	3	3	3	3	3	Ottostraße I I 150 m
S7 - 241	Stadteinwärts Waldstraße	10	10	11	11		Ottostraße II II 230 m
S7 - 241	Stadteinwärts Ottostraße	16	12	12	9		Ottostraße I I 150 m
S7 - 221	Stadteinwärts Putzbrunner	13	14	13		13	Karl-Stieler-St I III 290 m
S7 - 221	Stadteinwärts Theod-Heuss	13	12	13		13	Karl-Stieler-Str II IV 280 m
S7 – 212 A	Stadteinwärts Brunneck				14	10	Karl-Stieler-St I III 290 m
S7 – 212 A	Stadteinwärts Theod-Heuss				17	21	Karl-Stieler-Str II IV 280 m
S7 - 222	Stadtauswärts Ottostraße	17	17	17	17	16	Ottostraße I I 150 m
S7 - 241	Stadtauswärts Waldstraße	4	4	5	5		Ottostr II II 230 m
S7 - 241	Stadtauswärts Ottostraße	10	6	6	3		Ottostraße I I 150 m
S7 - 221	Stadtauswärts Putzbrunner	7	8	7		7	Karl-Stieler-St I III 290 m
S7 - 221	Stadtauswärts Theod-Heuss	7	6	7		7	Karl-Stieler-Str II IV 280 m
S7 – 212 A	Stadtauswärts Brunneck				6	4	Karl-Stieler-St I III 290 m
S7 – 212 A	Stadtauswärts Theod-Heuss				13	15	Karl-Stieler-Str II IV 280 m

Zeiten in Minuten, Wege in Meter bezogen auf Bahnsteigmitte

Umsteigen S_Bahn Ottobrunn Bus – S-Bahn



Bus	Fahrtweg	Mo	Tag	NMt	Ab	WE	Bushaltestelle
222 - S7	Ottostraße Stadteinwärts	2	2	2	2	7	Ottostraße II II 230 m
241 - S7	Waldstraße Stadteinwärts	4	8	13	13		Ottostraße I I 150 m
241 - S7	Ottostraße Stadteinwärts	9	10	9	9		Ottostraße II II 230 m
221 - S7	Putzbrunner Stadteinwärts	7	7	7		7	Karl-Stieler-Str II IV 280 m
221 - S7	Theod-Heuss Stadteinwärts	7	6	7		7	Karl-Stieler-St I III 290 m
212 - S7 A	Brunneck Stadteinwärts				5	3	Karl-Stieler-Str II IV 280 m
212 - S7 A	Waldstraße Stadteinwärts				8	10	Karl-Stieler-St I III 290 m
222 - S7	Ottostraße Stadtauswärts	8	8	8	8	8	Ottostraße II II 230 m
241 - S7	Waldstraße Stadtauswärts	10	14	19	19		Ottostraße I I 150 m
241 - S7	Ottostraße Stadtauswärts	15	12	15	17		Ottostraße II II 230 m
221 - S7	Putzbrunner Stadtauswärts	12	13	13		13	Karl-Stieler-Str II IV 280 m
221 - S7	Theod-Heuss Stadtauswärts	13	12	13		13	Karl-Stieler-St I III 290 m
212 - S7 A	Brunneck Stadtauswärts				10	9	Karl-Stieler-Str II IV 280 m
212 - S7 A	Waldstraße Stadtauswärts				14	16	Karl-Stieler-St I III 290 m

Zeiten in Minuten, Wege in Meter bezogen auf Bahnsteigmitte

Umsteigen „S-Bahn – Bus“

- Kommt die S-Bahn aus der Stadt hat der Bus 222 in Richtung Ottostraße die Bushaltestelle gerade 3 Minuten verlassen. Der Fahrgast muss 17 Minuten auf den Anschlussbus warten.
- Bei dem Umsteigen von der S-Bahn aus Richtung Kreuzstraße in den Bus 222 In Richtung Ottostraße bleibt eine Umsteigezeit von 3 Minuten. Die Bushaltestelle liegt direkt am Bahnhofsplatz. Der Abstand Bahnsteigmitte zur Haltestelle beträgt 150 Meter.
- Die Umsteigezeiten von S-Bahn in Richtung Kreuzstraße in den Bus 241 in Richtung Haar beträgt 4 – 5 Minuten. Die Entfernung Bahnsteigmitte S-Bahn zur Bushaltestelle beträgt 230 Metern dabei muss die Ottostraße nach Öffnen der Schranke überquert werden.
- Die Umsteigehaltestellen für die Busse 221 und 212 liegen an der Karl-Stieler-Straße, Entfernungen 280 – 290 Metern. Die Umsteigezeiten liegen zwischen 6 und 14 Minuten.
- Die Anbindung des Busses 212 am Abend an die S-Bahn ist gut. Es fahren am Abend in Richtung Waldstraße während der Woche 10 Busse und am Wochenende 8 Busse. In Richtung Brunneck fahren während der Woche 12 Busse am Samstag 2 Busse und Sonn- und Feiertag 1 Bus.

Umsteigen „Bus - S-Bahn “

- Bei der Fahrt mit dem Bus 222 zur S-Bahn und Weiterfahrt mit der S-Bahn Richtung München bleiben zum Umsteigen 2 Minuten. Die Bushaltestelle liegt an der Ottostraße kurz vor der Kreuzung Georg-Kerschensteiner-Straße. Die Entfernung von Bushaltestelle zur S-Bahn beträgt 230 Metern dabei ist noch die Ottostraße zu überqueren.
- Der Bus 241 erreicht die Bushaltestelle Ottobrunn S am Nachmittag und Abend 1 Minuten nach Abfahrt der S-Bahn in Richtung Kreuzstraße. Zur Weiterfahrt muss der Fahrgast 14 bzw. 19 Minuten warten.

Zusammenfassung

Verfügbarkeit

- Der Bus 221 - Verbindung S-Bahn Ottobrunn – Isarcenter - fährt am Morgen mit einer Taktrate von etwa 30 – 35 Minuten, tagsüber etwa 1 Stunde und am Nachmittag 40 – 45 Minuten. Diese Zeiten sind nicht ausreichend für eine zufrieden stellende öffentliche Verkehrsverbindung. Der Bus 221 macht um 19:00 die letzte Fahrt.
- Der Bus 210 fährt nur bis 22:05 in die Robert-Koch-Straße.
- Der Bus 222 macht die letzte Fahrt nur noch im Stundentakt. Die letzte Fahrt von der S-Bahn zum Sportpark findet 20:30 Uhr statt, in Gegenrichtung ab Sportpark um 20:58 Uhr. Er fährt nicht an Sonn- und Feiertagen.
- Bei dem Bus 241 ändert sich die Streckenführung und die Taktzeit häufig im Laufe des Tages. Die Taktraten betragen zur Hauptverkehrszeit 20 bis 40 Minuten. Die letzte Fahrten finden um 20:30 Uhr statt. Der Bus 241 Fährt nicht am Wochenende.
- Nach 21:00 Uhr fährt als öffentliches Verkehrsmittel nur noch die Busse 210 und 212 und die S-Bahn.
- An Sonn- und Feiertagen fahren nur noch vier öffentliche Verkehrsmittel
S-Bahn und die drei Busse,
Der Bus 210 im 40 Minuten-Takt,
Der Bus 212 im 60 Minuten-Takt,
Der Bus 221 im 80 Minuten-Takt.

Erreichbarkeit

- Das Isarcenter wird am Abend nach 19:00 Uhr nicht mehr angefahren.
- Der Sportpark kann mit öffentlichen Verkehrsmittel nach 21 Uhr und an Sonn – und Feiertagen nicht mehr erreicht werden.
- Der Bus 212 fährt am Abend und am Wochenende eine verkürzte Fahrroute. Die günstige Verbindung Waldstraße – Alte Landstraße mit den Bussen 212 und 210 und Umsteigen an der Haltestelle Werner-Heisenberg-Weg entfällt.
- Bei der Fahrt Isarcenter – Sportpark muss zweimal Umgestiegen werden. Die Umsteigezeiten werden hoch, so dass gesamte Fahrzeit mehr als 3-mal so hoch wird als die Nettofahrtzeit ohne Umsteigen.
- Die Haltestelle Waldstraße ist am Wochenende direktem Weg nur mit der Abendverbindung des Busses 212 zu erreichen. Bei den anderen Fahrten sind die Busse 212 und 221 beteiligt und 1 bis 2-mal Umsteigen erforderlich.

Umsteigezeiten

- Bei einigen Busverbindungen fahren die Busse fast zeitgleich die Kreuzung an.
 - Erreicht der Bus der ersten Fahrstrecke die Haltestelle nach dem Umsteigebus. Muss der Fahrgast fast die gesamte Taktlänge warten.
 - Der Umsteigebus erreicht nach dem Bus der ersten Fahrstrecke die Haltestelle. Die Umsteigezeiten entsprechen dem Zeitversatz.
- Vor allem an der Haltestelle Ottostraße sind Fahrzeiten der Busse 210 und 222 so wenig abgestimmt, dass für den Großteil der Busverbindungen die Umsteigezeiten entweder zu kurz (2 bis 3 Minuten) oder zu groß (15 bis 18 Minuten) werden.
- Große Taktzeiten führen zu hohen Umsteigezeiten. Deutlich wird das an der Haltestelle Am Brunneck hier fahren am Wochenende die Busse 212 und 221 über den Tag mit konstanter Taktlänge, Bus 212 in einem 60 Minuten-Takt, Bus 221 im doppelt so hohen Takt. Die Umsteigezeiten beschreiben Schwingungen mit konstantem Zyklus (26, 44, 4 Minuten).
- Umsteigen „S-Bahn – Bus“ : Kommt die S-Bahn aus der Stadt hat der Bus 222 in Richtung Ottostraße die Bushaltestelle gerade 3 Minuten verlassen. Der Fahrgast – muss 17 Minuten auf den Anschlussbus warten.
- Bei der Fahrt mit dem Bus 222 zur S-Bahn und Weiterfahrt mit der S-Bahn Richtung München bleiben zum Umsteigen 2 Minuten. Die Entfernung von Bushaltestelle zur S-Bahn beträgt 230 Metern dabei ist noch die Ottostraße zu überqueren.

Umsteigewege

- Bei der Busverbindung Am Brunneck - Alte Landstraße beträgt der Umsteigeweg an der Haltestelle Ortsmitte 180 Meter, dabei müssen noch zwei Ampeln überquert werden. In einer Umsteigezeit von 2 Minuten ist er nicht zu bewältigen.
- Bei der Busverbindung S-Bahn Ottobrunn – Ortsmitte beträgt der Umsteigeweg an der Haltestelle Ottostraße 145 Meter. Auf dem Weg müssen zwei Ampeln überquert werden. Zum Umsteigen stehen 3 Minuten zu Verfügung.
- Der Umsteigeweg bei der Verbindung Waldstraße – Ortsmitte ist 310 Meter lang, wobei noch zwei Kreuzungen, eine mit Ampel zu überqueren sind. Die Umsteigezeit beträgt 4 Minuten.

Vorschläge:

Ausbau des Busses 221 zu einem Orts-Bus

- Zurückkehren zur alten Fahrroute, alle Gemeindebereiche werden angefahren.
- Der Parkfriedhof ist wieder mit öffentlichem Verkehrsmittel erreichbar.
- Taktverdichtung Tagsüber (20 – 40 Minuten Takt) – Verbessern der Umsteigezeiten.
- Verlängerung der Fahrzeiten am Abend bis etwa 21:00 Uhr

Der Bus 222 ändert die Route:

Neue Route - Sportpark – Haidgraben – Unterhachingerstr. – Putzbrunnerstr. – Uhlandstr.- S-Bahnhof.

Begründung:

An der Haltestelle sind die Fahrzeiten der Busses 222 zu wenig abgestimmt mit denen des Busses 210 und an der Haltestelle S-Bahn Ottobrunn mit dem S-Bahn-Fahrplan. So dass in beiden Fällen der Bus 222 fast gleichzeitig mit Bus und S-Bahn die Haltestellen erreicht, die Umsteigezeiten steigen extrem an. Eine Veränderung der Fahrstrecke führt zu einer Entzerrung.

Vorteile:

- Das Industriegebiet Ottobrunn Mitte (Isarcenter) wird bis 20:45 und Samstag im 20- Minuten Takt angefahren.
- Der Rauhazweg wird entlastet
- Am Brunneck entsteht ein Knotenpunkt Ottobrunn nach Neubiberg und Osten von München im 20 Minuten-Takt.

Nachteile:

- Uhlandstraße wird zusätzlich zu dem Bus 221 und dem Abendbus 212 mit einem weiteren Bus im 20 min-Takt belastet.
- Auf der Putzbrunnerstraße fahren jetzt 2 Busse 212 und 222.
- Längere Fahrzeit 3-5 Minuten.